

**銀粉 (Silver Powders)**
**還元銀粉**

品名 Name	種類 Type	平均粒径 ( $\mu\text{m}$ ) Average Particle size ( $\mu\text{m}$ )	タップ密度 ( $\text{g}/\text{cm}^3$ ) Tap density ( $\text{g}/\text{cm}^3$ )	比表面積 ( $\text{m}^2/\text{g}$ ) Specific surface area ( $\text{m}^2/\text{g}$ )	詳細 Detail
E-20	還元粉	※1 8.0~15.0	0.5~2.0	1.5~2.5	<a href="#">詳細</a>
G-1	還元粉	2.0~6.0	3.0~5.0	0.2~1.0	<a href="#">詳細</a>
K-01-1	還元粉	※1 1.0~4.0	0.5~3.0	0.2~0.5	<a href="#">詳細</a>

**微細 (ファイン系)**

品名 Name	種類 Type	平均粒径 ( $\mu\text{m}$ ) Average Particle size ( $\mu\text{m}$ )	タップ密度 ( $\text{g}/\text{cm}^3$ ) Tap density ( $\text{g}/\text{cm}^3$ )	比表面積 ( $\text{m}^2/\text{g}$ ) Specific surface area ( $\text{m}^2/\text{g}$ )	詳細 Detail
E-20	還元粉	※1 8.0~15.0	0.5~2.0	1.5~2.5	<a href="#">詳細</a>
TC-380	粉砕粉	1.0~3.0	3.0~5.0	1.5~3.0	<a href="#">詳細</a>
TC-12	粉砕粉	1.5~3.5	3.0~5.0	1.2~2.5	<a href="#">詳細</a>
TC-204B	粉砕粉	2.0~5.0	2.0~3.0	2.0~3.0	<a href="#">詳細</a>
TC-728	粉砕粉	0.3~1.5	3.5~5.5	1.5~3.0	<a href="#">詳細</a>

※1) 2次凝集粒子径 (Secondary agglomerate particle size.)


**株式会社 徳力本店**

工業品部

Sales Dept. of Industrial Products

〒101-8548 東京都千代田区鍛冶町 2-9-12

2-9-12 Kaji-cho Chiyoda-ku Tokyo Japan

TEL 03-3252-0183/FAX 03-3258-1233

TOKURIKI HONTEN CO., LTD.

<http://www.tokuriki-kanda.co.jp>

大和工場 第二技術開発部

YAMATO Factory Technical Development Dept. No.2

〒252-0012 神奈川県大和市深見東 1-5-14

1-5-14 Fukamihigashi Yamato Kanagawa Japan

TEL 046-261-6216/FAX 046-261-2828

**■塊状（充填系）**

品名 Name	種類 Type	平均粒径 ( $\mu\text{m}$ ) Average Particle size ( $\mu\text{m}$ )	タップ密度 ( $\text{g}/\text{cm}^3$ ) Tap density ( $\text{g}/\text{cm}^3$ )	比表面積 ( $\text{m}^2/\text{g}$ ) Specific surface area ( $\text{m}^2/\text{g}$ )	詳細 Detail
G-1	還元粉	2.0~6.0	3.0~5.0	0.2~1.0	<a href="#">詳細</a>
K-01-1	還元粉	※1 1.0~4.0	0.5~3.0	0.2~0.5	<a href="#">詳細</a>
AGF-5S	アトマイズ粉	4.0~6.0	4.0~5.5	0.1~0.5	<a href="#">詳細</a>
TC-505	粉碎粉	2.0~5.0	3.5~5.5	0.3~1.5	<a href="#">詳細</a>
TC-506	粉碎粉	4.0~7.0	4.5~6.5	0.2~0.8	<a href="#">詳細</a>
TC-465	粉碎粉	1.3~3.5	4.8~6.8	0.4~0.8	<a href="#">詳細</a>
TC-466	粉碎粉	2.5~4.5	5.8~7.2	0.2~0.6	<a href="#">詳細</a>
TC-756	粉碎粉	1.0~3.5	2.0~5.5	0.5~2.0	<a href="#">詳細</a>

**■鱗片（導電系）**

品名 Name	種類 Type	平均粒径 ( $\mu\text{m}$ ) Average Particle size ( $\mu\text{m}$ )	タップ密度 ( $\text{g}/\text{cm}^3$ ) Tap density ( $\text{g}/\text{cm}^3$ )	比表面積 ( $\text{m}^2/\text{g}$ ) Specific surface area ( $\text{m}^2/\text{g}$ )	詳細 Detail
TC-106	粉碎粉	6.0~8.5	1.0~3.0	0.7~2.7	<a href="#">詳細</a>
TC-25A	粉碎粉	5.0~9.0	2.5~4.5	1.0~3.0	<a href="#">詳細</a>
TC-20V	粉碎粉	2.0~5.0	2.0~4.0	1.5~3.0	<a href="#">詳細</a>

**■焼結**

品名 Name	種類 Type	平均粒径 ( $\mu\text{m}$ ) Average Particle size ( $\mu\text{m}$ )	タップ密度 ( $\text{g}/\text{cm}^3$ ) Tap density ( $\text{g}/\text{cm}^3$ )	比表面積 ( $\text{m}^2/\text{g}$ ) Specific surface area ( $\text{m}^2/\text{g}$ )	詳細 Detail
電解銀粉		ご指定の粒径にて分級いたします。			<a href="#">詳細</a>

※1) 2次凝集粒子径 (Secondary agglomerate particle size.)


**株式会社 徳力本店**

工業品部  
 Sales Dept. of Industrial Products  
 〒101-8548 東京都千代田区鍛冶町 2-9-12  
 2-9-12 Kaji-cho Chiyoda-ku Tokyo Japan  
 TEL 03-3252-0183/FAX 03-3258-1233

TOKURIKI HONTEN CO., LTD.  
<http://www.tokuriki-kanda.co.jp>

大和工場 第二技術開発部  
 YAMATO Factory Technical Development Dept. No.2  
 〒252-0012 神奈川県大和市深見東 1-5-14  
 1-5-14 Fukamihigashi Yamato Kanagawa Japan  
 TEL 046-261-6216/FAX 046-261-2828

S i l b e s t  
 シルベスト E - 2 0

## 特性値

## Characteristics

項目 Physicals	特性値 Characteristic value
平均粒径（レーザー回折法） Average particle size (Laser diffraction)	※1) 8.0 ~ 15.0 $\mu\text{m}$
タップ密度（充填嵩密度） Tap density (Filling bulk density)	0.5 ~ 2.0 $\text{g}/\text{cm}^3$
比表面積（BET法） Specific surface area (BET method)	1.5 ~ 2.5 $\text{m}^2/\text{g}$

※代表値であり規格値ではありません

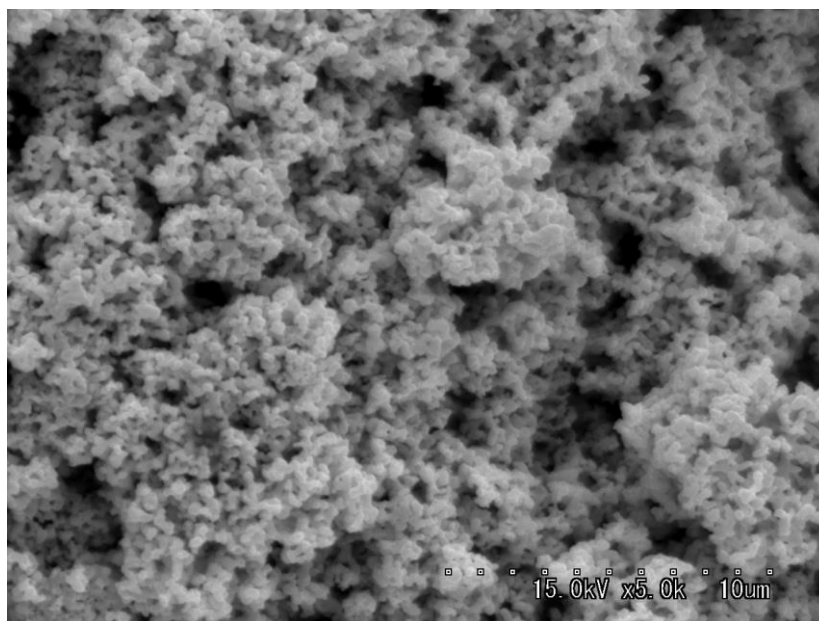
This data is the representative value, not the standard value.

※1) 2次凝集粒子径

Secondary agglomerate particle size

電子顕微鏡写真 (×5,000)

Scanning Electron Microscope



株式会社 徳力本店

工業品部

Sales Dept. of Industrial Products

〒101-8548 東京都千代田区鍛冶町 2-9-12

2-9-12 Kaji-cho Chiyoda-ku Tokyo Japan

TEL 03-3252-0183/FAX 03-3258-1233

TOKURIKI HONTEN CO., LTD.

<http://www.tokuriki-kanda.co.jp>

大和工場 第二技術開発部

YAMATO Factory Technical Development Dept. No.2

〒252-0012 神奈川県大和市深見東 1-5-14

1-5-14 Fukamihigashi Yamato Kanagawa Japan

TEL 046-261-6216/FAX 046-261-2828

S i l b e s t  
 シルベスト G - 1

## 特性値

## Characteristics

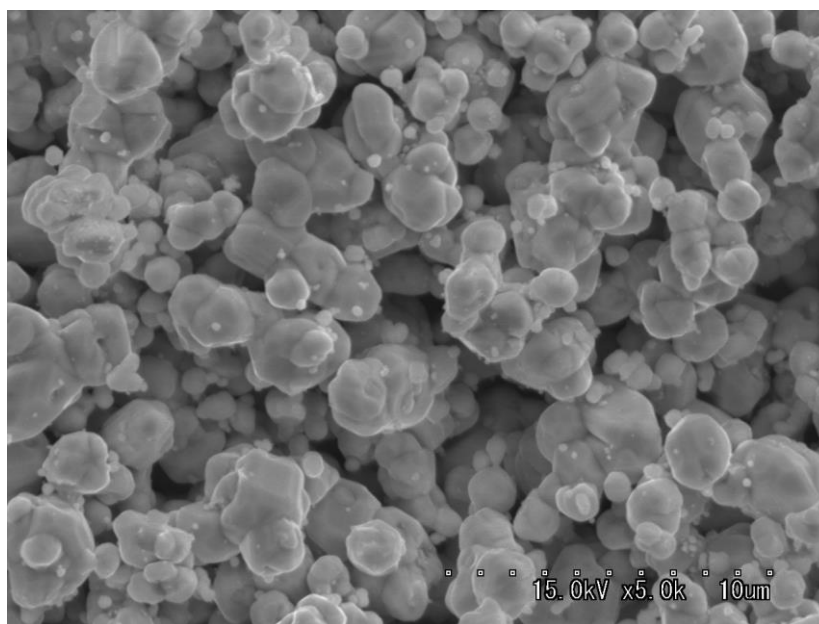
項目 Physicals	特性値 Characteristic value
平均粒径 (レーザー回折法) Average particle size (Laser diffraction)	2.0 ~ 6.0 $\mu\text{m}$
タップ密度 (充填嵩密度) Tap density (Filling bulk density)	3.0 ~ 5.0 $\text{g}/\text{cm}^3$
比表面積 (BET法) Specific surface area (BET method)	0.2 ~ 1.0 $\text{m}^2/\text{g}$

※代表値であり規格値ではありません

This data is the representative value, not the standard value.

## 電子顕微鏡写真 (×5,000)

Scanning Electron Microscope


**株式会社 徳力本店**

工業品部

Sales Dept. of Industrial Products

〒101-8548 東京都千代田区鍛冶町 2-9-12

2-9-12 Kaji-cho Chiyoda-ku Tokyo Japan

TEL 03-3252-0183/FAX 03-3258-1233

TOKURIKI HONTEN CO., LTD.

<http://www.tokuriki-kanda.co.jp>

大和工場 第二技術開発部

YAMATO Factory Technical Development Dept. No.2

〒252-0012 神奈川県大和市深見東 1-5-14

1-5-14 Fukamihigashi Yamato Kanagawa Japan

TEL 046-261-6216/FAX 046-261-2828



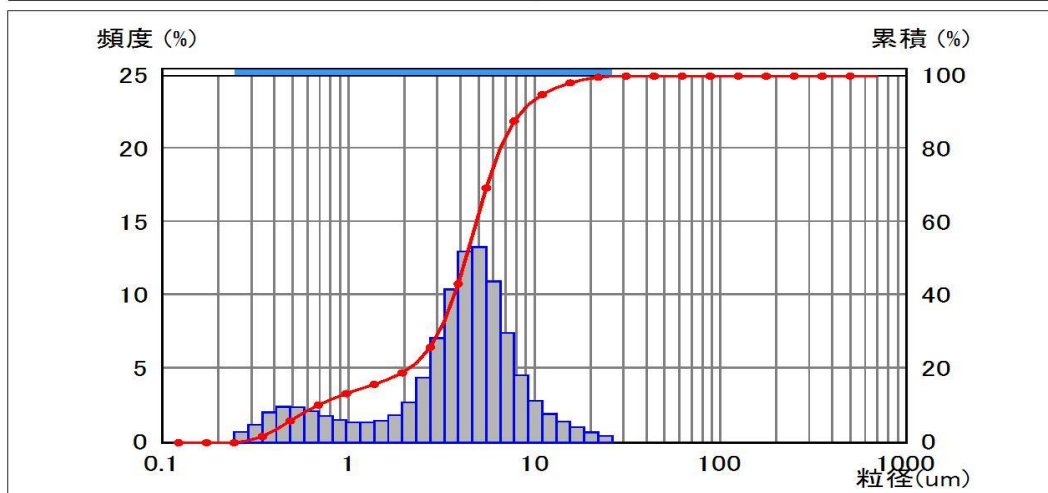


粒子径分布測定結果

Microtrac Version 10.5.4-225X

測定回数	Avg/2	ファイル名	テクニカルデータ.dms2
サンプルID1	G-1	レコードNo.	12
サンプルID2		備考	
測定日付	2015/02/04	測定時間(秒)	30
測定時刻	11:02	透過率(TR)	0.925

※ 要約データ ※				※ 測定条件 ※			
DV =	0.0236	MV(um)=	4.712	粒子透過性:	吸収		
10%(um) =	0.670	MN(um)=	0.434	粒子形状:	N/A		
50%(um) =	4.263	MA(um)=	2.022	粒子屈折率:	N/A		
90%(um) =	8.398	CS =	2.96711	溶媒屈折率:	1.37		
		SD(um)=	2.837				



CH	粒径(um)	頻度(%)	累積(%)	CH	粒径(um)	頻度(%)	累積(%)	CH	粒径(um)	頻度(%)	累積(%)
1	704.0	0.00	100.00	18	37.00	0.00	100.00	35	1.945	1.76	19.06
2	592.0	0.00	100.00	19	31.11	0.00	100.00	36	1.635	1.37	17.30
3	497.8	0.00	100.00	20	26.16	0.33	100.00	37	1.375	1.25	15.93
4	418.6	0.00	100.00	21	22.00	0.59	99.67	38	1.156	1.28	14.68
5	352.0	0.00	100.00	22	18.50	0.95	99.08	39	0.972	1.43	13.40
6	296.0	0.00	100.00	23	15.56	1.33	98.13	40	0.818	1.69	11.97
7	248.9	0.00	100.00	24	13.08	1.84	96.80	41	0.688	2.02	10.28
8	209.3	0.00	100.00	25	11.00	2.73	94.96	42	0.578	2.30	8.26
9	176.0	0.00	100.00	26	9.250	4.49	92.23	43	0.486	2.32	5.96
10	148.0	0.00	100.00	27	7.778	7.38	87.74	44	0.409	1.95	3.64
11	124.5	0.00	100.00	28	6.541	10.88	80.36	45	0.344	1.09	1.69
12	104.7	0.00	100.00	29	5.500	13.22	69.48	46	0.289	0.60	0.60
13	88.00	0.00	100.00	30	4.625	12.92	56.26	47	0.243	0.00	0.00
14	74.00	0.00	100.00	31	3.889	10.33	43.34	48	0.204	0.00	0.00
15	62.23	0.00	100.00	32	3.270	7.01	33.01	49	0.172	0.00	0.00
16	52.33	0.00	100.00	33	2.750	4.32	26.00	50	0.145	0.00	0.00
17	44.00	0.00	100.00	34	2.312	2.62	21.68				



株式会社 徳力本店

工業品部

Sales Dept. of Industrial Products

〒101-8548 東京都千代田区鍛冶町 2-9-12

2-9-12 Kaji-cho Chiyoda-ku Tokyo Japan

TEL 03-3252-0183/FAX 03-3258-1233

TOKURIKI HONTEN CO., LTD.

<http://www.tokuriki-kanda.co.jp>

大和工場 第二技術開発部

YAMATO Factory Technical Development Dept. No.2

〒252-0012 神奈川県大和市深見東 1-5-14

1-5-14 Fukamihigashi Yamato Kanagawa Japan

TEL 046-261-6216/FAX 046-261-2828

S i l b e s t  
 シルベスト K - 0 1 - 1

## 特性値

## Characteristics

項目 Physicals	特性値 Characteristic value
平均粒径（レーザー回折法） Average particle size (Laser diffraction)	※1) 1.0 ~ 4.0 $\mu\text{m}$
タップ密度（充填嵩密度） Tap density (Filling bulk density)	0.5 ~ 3.0 $\text{g}/\text{cm}^3$
比表面積（BET法） Specific surface area (BET method)	0.2 ~ 0.5 $\text{m}^2/\text{g}$

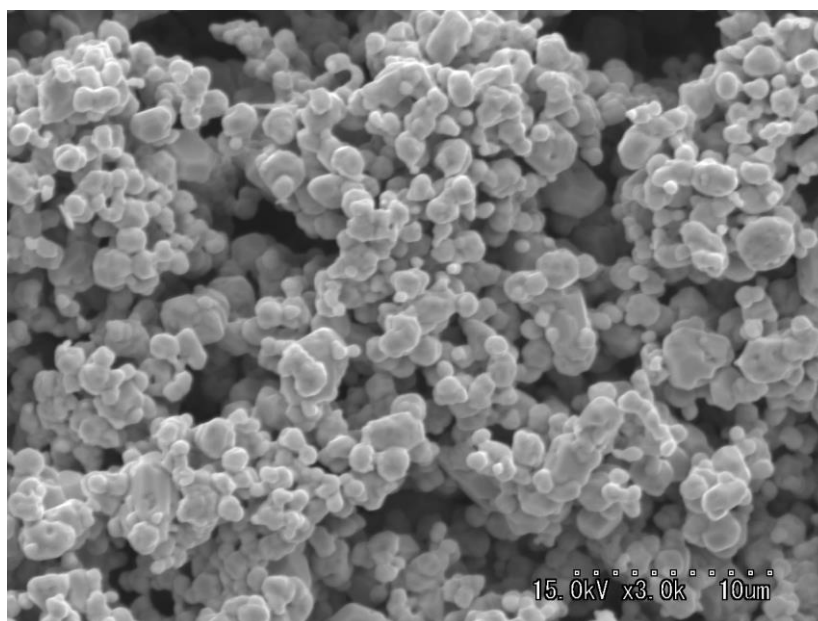
※代表値であり規格値ではありません

This data is the representative value, not the standard value.

※1) 2次凝集粒子径

電子顕微鏡写真 (×3,000)

Scanning Electron Microscope



株式会社 徳力本店

工業品部

Sales Dept. of Industrial Products

〒101-8548 東京都千代田区鍛冶町 2-9-12

2-9-12 Kaji-cho Chiyoda-ku Tokyo Japan

TEL 03-3252-0183/FAX 03-3258-1233

TOKURIKI HONTEN CO., LTD.

<http://www.tokuriki-kanda.co.jp>

大和工場 第二技術開発部

YAMATO Factory Technical Development Dept. No.2

〒252-0012 神奈川県大和市深見東 1-5-14

1-5-14 Fukamihigashi Yamato Kanagawa Japan

TEL 046-261-6216/FAX 046-261-2828

S i l b e s t  
 シルベスト E - 2 0

## 特性値

## Characteristics

項目 Physicals	特性値 Characteristic value
平均粒径（レーザー回折法） Average particle size (Laser diffraction)	※1) 8.0 ~ 15.0 $\mu\text{m}$
タップ密度（充填嵩密度） Tap density (Filling bulk density)	0.5 ~ 2.0 $\text{g}/\text{cm}^3$
比表面積（BET法） Specific surface area (BET method)	1.5 ~ 2.5 $\text{m}^2/\text{g}$

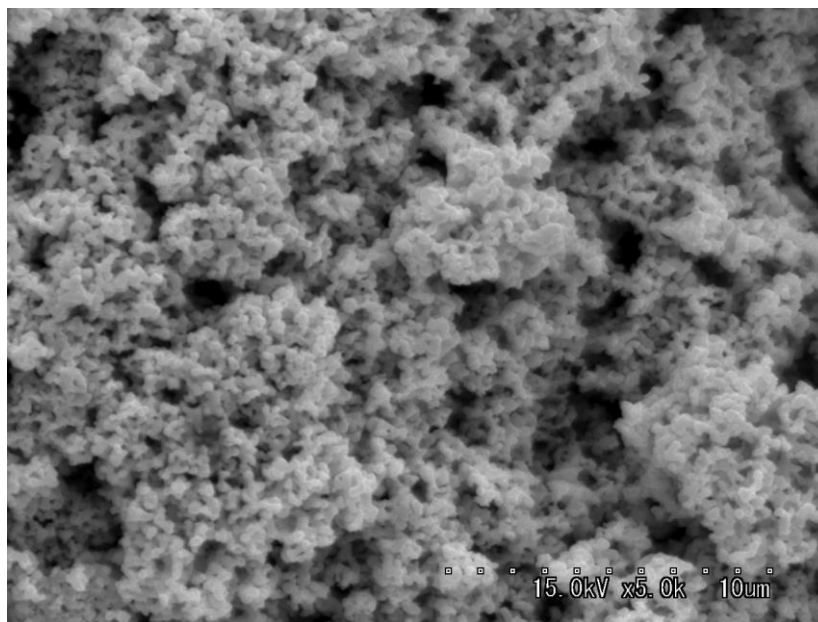
※代表値であり規格値ではありません

This data is the representative value, not the standard value.

※1) 2次凝集粒子径

電子顕微鏡写真 (×5,000)

Scanning Electron Microscope



株式会社 徳力本店

工業品部

Sales Dept. of Industrial Products

〒101-8548 東京都千代田区鍛冶町 2-9-12

2-9-12 Kaji-cho Chiyoda-ku Tokyo Japan

TEL 03-3252-0183/FAX 03-3258-1233

TOKURIKI HONTEN CO., LTD.

<http://www.tokuriki-kanda.co.jp>

大和工場 第二技術開発部

YAMATO Factory Technical Development Dept. No.2

〒252-0012 神奈川県大和市深見東 1-5-14

1-5-14 Fukamihigashi Yamato Kanagawa Japan

TEL 046-261-6216/FAX 046-261-2828

S i l b e s t  
 シルベスト TC - 380

## 特性値

## Characteristics

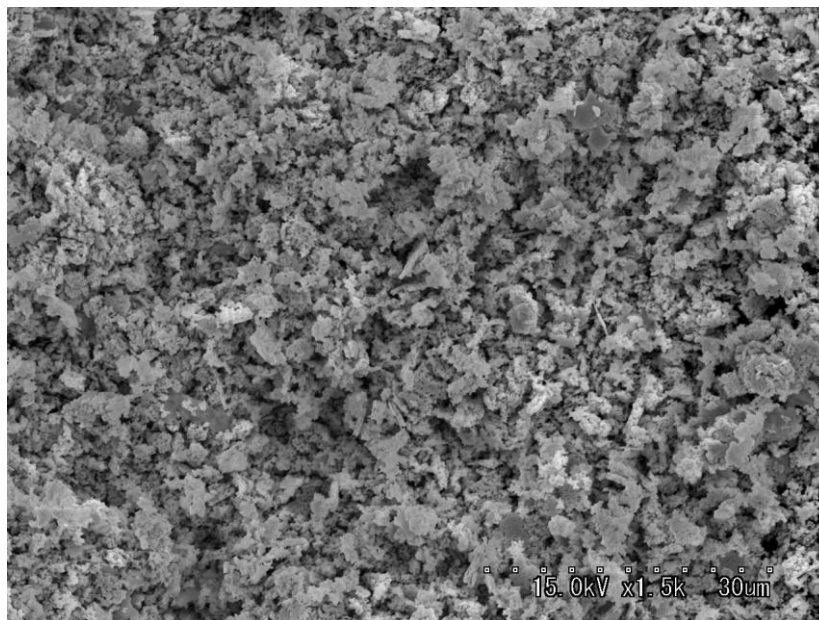
項目 Physicals	特性値 Characteristic value
平均粒径 (レーザー回折法) Average particle size (Laser diffraction)	1.0 ~ 3.0 $\mu\text{m}$
タップ密度 (充填嵩密度) Tap density (Filling bulk density)	3.0 ~ 5.0 $\text{g}/\text{cm}^3$
比表面積 (BET法) Specific surface area (BET method)	1.5 ~ 3.0 $\text{m}^2/\text{g}$

※代表値であり規格値ではありません

This data is the representative value, not the standard value.

## 電子顕微鏡写真 (×1,500)

Scanning Electron Microscope


**株式会社 徳力本店**

工業品部

Sales Dept. of Industrial Products

〒101-8548 東京都千代田区鍛冶町 2-9-12

2-9-12 Kaji-cho Chiyoda-ku Tokyo Japan

TEL 03-3252-0183/FAX 03-3258-1233

TOKURIKI HONTEN CO., LTD.

<http://www.tokuriki-kanda.co.jp>

大和工場 第二技術開発部

YAMATO Factory Technical Development Dept. No.2

〒252-0012 神奈川県大和市深見東 1-5-14

1-5-14 Fukamihigashi Yamato Kanagawa Japan

TEL 046-261-6216/FAX 046-261-2828





粒子径分布測定結果

Microtrac Version 11.0.0-246V

\*\* FRA \*\*

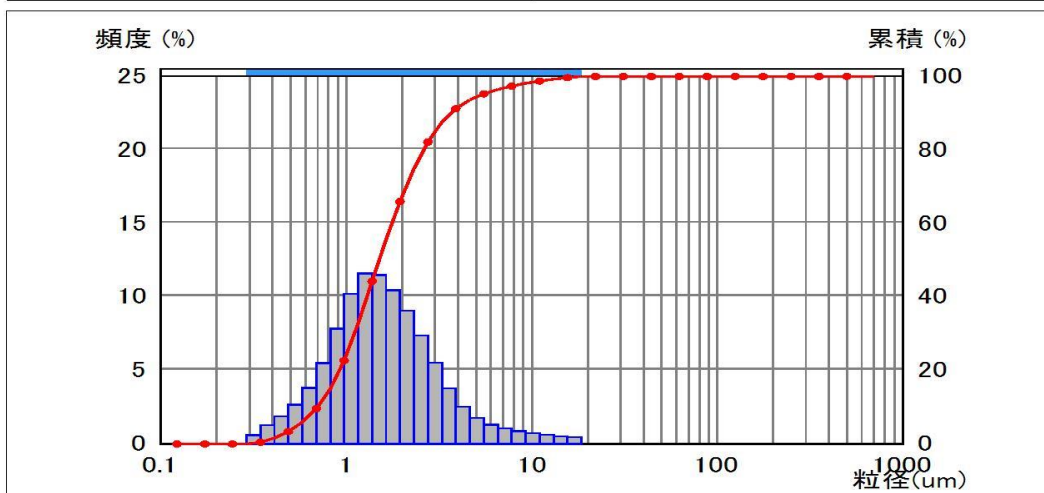
測定回数	Avg/2	ファイル名	テクニカルデータ.dms2
サンプルID1	TC-380	レコードNo.	32
サンプルID2		備考	
測定日付	2016/08/12	測定時間(秒)	30
測定時刻	14:37	透過率(TR)	0.907

※ 要約データ ※

DV =	0.0104	MV(um)=	2.054
10%(um) =	0.698	MN(um)=	0.665
50%(um) =	1.498	MA(um)=	1.278
90%(um) =	3.644	CS =	4.69552
		SD(um)=	1.031

※ 測定条件 ※

粒子透過性:	透過
粒子形状:	非球形
粒子屈折率:	2.25
溶媒屈折率:	1.37



CH	粒径(um)	頻度(%)	累積(%)	CH	粒径(um)	頻度(%)	累積(%)	CH	粒径(um)	頻度(%)	累積(%)
1	704.0	0.00	100.00	18	37.00	0.00	100.00	35	1.945	10.33	65.97
2	592.0	0.00	100.00	19	31.11	0.00	100.00	36	1.635	11.37	55.64
3	497.8	0.00	100.00	20	26.16	0.00	100.00	37	1.375	11.48	44.27
4	418.6	0.00	100.00	21	22.00	0.00	100.00	38	1.156	10.09	32.79
5	352.0	0.00	100.00	22	18.50	0.33	100.00	39	0.972	7.72	22.70
6	296.0	0.00	100.00	23	15.56	0.41	99.67	40	0.818	5.37	14.98
7	248.9	0.00	100.00	24	13.08	0.51	99.26	41	0.688	3.68	9.61
8	209.3	0.00	100.00	25	11.00	0.63	98.75	42	0.578	2.55	5.93
9	176.0	0.00	100.00	26	9.250	0.75	98.12	43	0.486	1.77	3.38
10	148.0	0.00	100.00	27	7.778	0.92	97.37	44	0.409	1.14	1.61
11	124.5	0.00	100.00	28	6.541	1.19	96.45	45	0.344	0.47	0.47
12	104.7	0.00	100.00	29	5.500	1.63	95.26	46	0.289	0.00	0.00
13	88.00	0.00	100.00	30	4.625	2.41	93.63	47	0.243	0.00	0.00
14	74.00	0.00	100.00	31	3.889	3.66	91.22	48	0.204	0.00	0.00
15	62.23	0.00	100.00	32	3.270	5.41	87.56	49	0.172	0.00	0.00
16	52.33	0.00	100.00	33	2.750	7.25	82.15	50	0.145	0.00	0.00
17	44.00	0.00	100.00	34	2.312	8.93	74.90				



株式会社 徳力本店

工業品部

Sales Dept. of Industrial Products

〒101-8548 東京都千代田区鍛冶町 2-9-12

2-9-12 Kaji-cho Chiyoda-ku Tokyo Japan

TEL 03-3252-0183/FAX 03-3258-1233

TOKURIKI HONTEN CO., LTD.

<http://www.tokuriki-kanda.co.jp>

大和工場 第二技術開発部

YAMATO Factory Technical Development Dept. No.2

〒252-0012 神奈川県大和市深見東 1-5-14

1-5-14 Fukamihigashi Yamato Kanagawa Japan

TEL 046-261-6216/FAX 046-261-2828

S i l b e s t  
 シルベスト TC - 12

## 特性値

## Characteristics

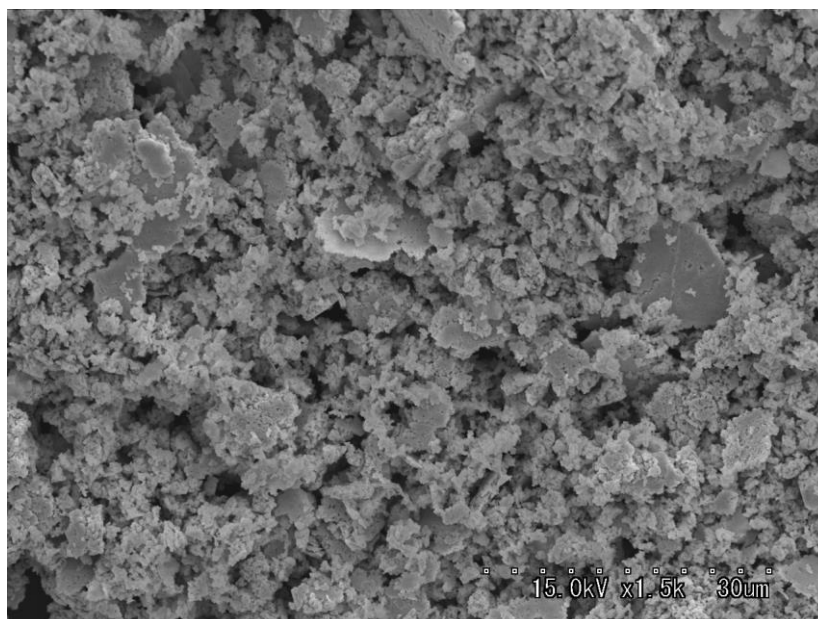
項目 Physicals	特性値 Characteristic value
平均粒径 (レーザー回折法) Average particle size (Laser diffraction)	1.5 ~ 3.5 $\mu\text{m}$
タップ密度 (充填嵩密度) Tap density (Filling bulk density)	3.0 ~ 5.0 $\text{g}/\text{cm}^3$
比表面積 (BET法) Specific surface area (BET method)	1.2 ~ 2.5 $\text{m}^2/\text{g}$

※代表値であり規格値ではありません

This data is the representative value, not the standard value.

## 電子顕微鏡写真 (×1,500)

Scanning Electron Microscope


**株式会社 徳力本店**

工業品部

Sales Dept. of Industrial Products

〒101-8548 東京都千代田区鍛冶町 2-9-12

2-9-12 Kaji-cho Chiyoda-ku Tokyo Japan

TEL 03-3252-0183/FAX 03-3258-1233

TOKURIKI HONTEN CO., LTD.

<http://www.tokuriki-kanda.co.jp>

大和工場 第二技術開発部

YAMATO Factory Technical Development Dept. No.2

〒252-0012 神奈川県大和市深見東 1-5-14

1-5-14 Fukamihigashi Yamato Kanagawa Japan

TEL 046-261-6216/FAX 046-261-2828

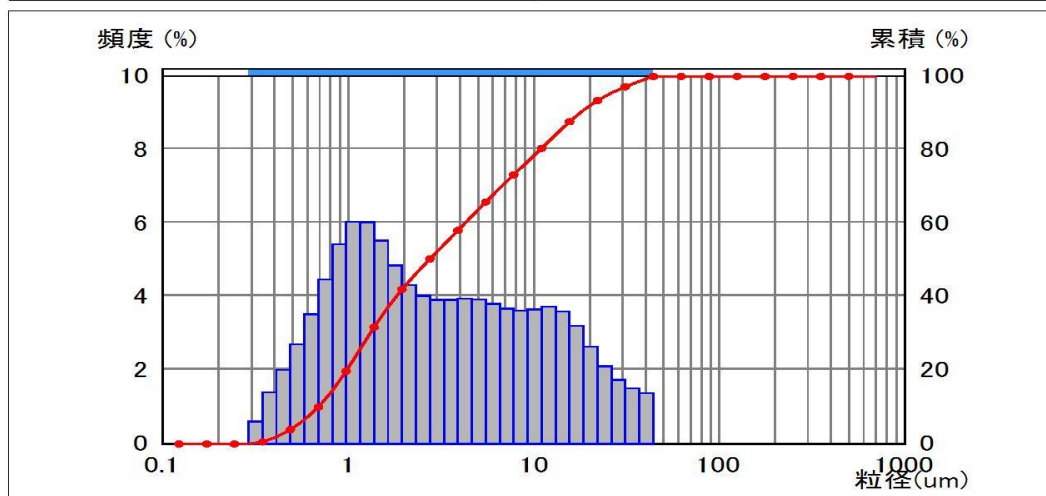


粒子径分布測定結果

Microtrac Version 11.0.0-246V

測定回数	Avg/2	ファイル名	テクニカルデータ.dms2
サンプルID1	TC-12	レコードNo.	18
サンプルID2		備考	
測定日付	2015/07/21	測定時間(秒)	30
測定時刻	9:57	透過率(TR)	0.855

※ 要約データ ※				※ 測定条件 ※			
DV =	0.0262	MV(um)=	6.417	粒子透過性:	透過		
10%(um) =	0.688	MN(um)=	0.585	粒子形状:	非球形		
50%(um) =	2.707	MA(um)=	1.677	粒子屈折率:	2.25		
90%(um) =	17.61	CS =	3.57720	溶媒屈折率:	1.37		
		SD(um)=	6.071				



CH	粒径(um)	頻度(%)	累積(%)	CH	粒径(um)	頻度(%)	累積(%)	CH	粒径(um)	頻度(%)	累積(%)
1	704.0	0.00	100.00	18	37.00	1.47	98.66	35	1.945	4.81	42.08
2	592.0	0.00	100.00	19	31.11	1.69	97.19	36	1.635	5.48	37.27
3	497.8	0.00	100.00	20	26.16	2.06	95.50	37	1.375	5.98	31.79
4	418.6	0.00	100.00	21	22.00	2.60	93.44	38	1.156	5.99	25.81
5	352.0	0.00	100.00	22	18.50	3.17	90.84	39	0.972	5.38	19.82
6	296.0	0.00	100.00	23	15.56	3.56	87.67	40	0.818	4.42	14.44
7	248.9	0.00	100.00	24	13.08	3.68	84.11	41	0.688	3.48	10.02
8	209.3	0.00	100.00	25	11.00	3.61	80.43	42	0.578	2.66	6.54
9	176.0	0.00	100.00	26	9.250	3.57	76.82	43	0.486	1.97	3.88
10	148.0	0.00	100.00	27	7.778	3.63	73.25	44	0.409	1.35	1.91
11	124.5	0.00	100.00	28	6.541	3.76	69.62	45	0.344	0.56	0.56
12	104.7	0.00	100.00	29	5.500	3.88	65.86	46	0.289	0.00	0.00
13	88.00	0.00	100.00	30	4.625	3.90	61.98	47	0.243	0.00	0.00
14	74.00	0.00	100.00	31	3.889	3.87	58.08	48	0.204	0.00	0.00
15	62.23	0.00	100.00	32	3.270	3.87	54.21	49	0.172	0.00	0.00
16	52.33	0.00	100.00	33	2.750	3.98	50.34	50	0.145	0.00	0.00
17	44.00	1.34	100.00	34	2.312	4.28	46.36				



株式会社 徳力本店

工業品部  
Sales Dept. of Industrial Products  
〒101-8548 東京都千代田区鍛冶町 2-9-12  
2-9-12 Kaji-cho Chiyoda-ku Tokyo Japan  
TEL 03-3252-0183/FAX 03-3258-1233

TOKURIKI HONTEN CO., LTD.  
<http://www.tokuriki-kanda.co.jp>

大和工場 第二技術開発部  
YAMATO Factory Technical Development Dept. No.2  
〒252-0012 神奈川県大和市深見東 1-5-14  
1-5-14 Fukamihigashi Yamato Kanagawa Japan  
TEL 046-261-6216/FAX 046-261-2828



S i l b e s t  
 シルベスト TC - 204B

## 特性値

## Characteristics

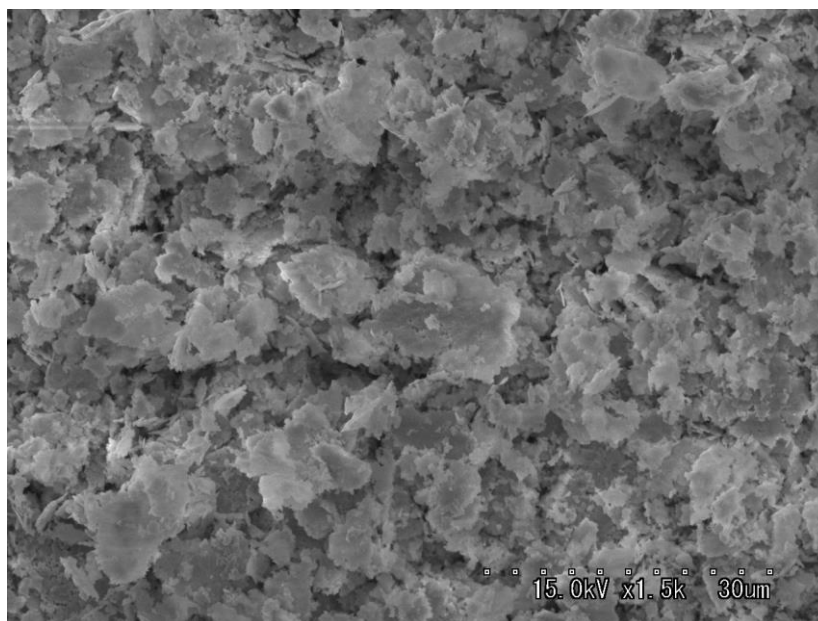
項目 Physicals	特性値 Characteristic value
平均粒径 (レーザー回折法) Average particle size (Laser diffraction)	2.0 ~ 5.0 $\mu\text{m}$
タップ密度 (充填嵩密度) Tap density (Filling bulk density)	2.0 ~ 3.0 $\text{g}/\text{cm}^3$
比表面積 (BET法) Specific surface area (BET method)	2.0 ~ 3.0 $\text{m}^2/\text{g}$

※代表値であり規格値ではありません

This data is the representative value, not the standard value.

## 電子顕微鏡写真 (×1,500)

Scanning Electron Microscope


**株式会社 徳力本店**

工業品部

Sales Dept. of Industrial Products

〒101-8548 東京都千代田区鍛冶町 2-9-12

2-9-12 Kaji-cho Chiyoda-ku Tokyo Japan

TEL 03-3252-0183/FAX 03-3258-1233

TOKURIKI HONTEN CO., LTD.

<http://www.tokuriki-kanda.co.jp>

大和工場 第二技術開発部

YAMATO Factory Technical Development Dept. No.2

〒252-0012 神奈川県大和市深見東 1-5-14

1-5-14 Fukamihigashi Yamato Kanagawa Japan

TEL 046-261-6216/FAX 046-261-2828

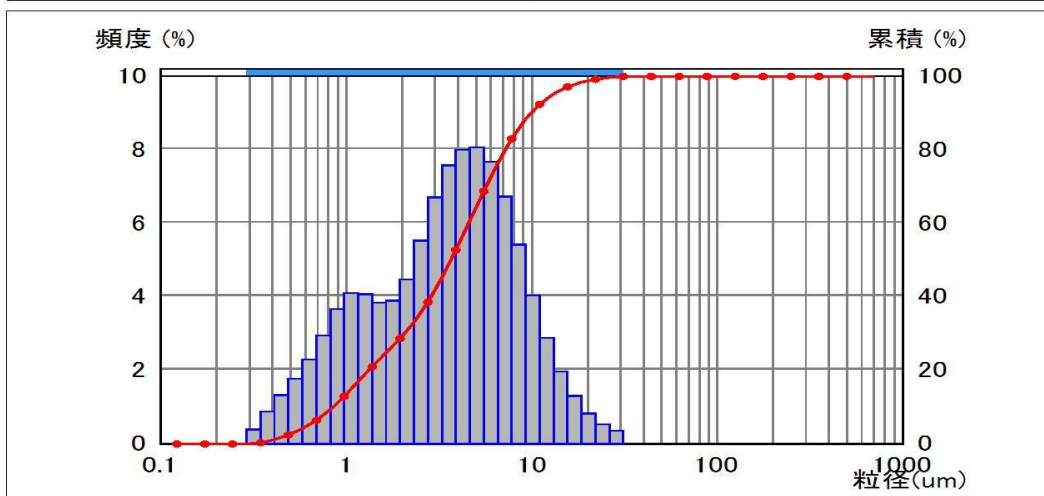


粒子径分布測定結果

Microtrac Version 11.0.0-246V

測定回数	Avg/2	ファイル名	テクニカルデータ.dms2
サンプルID1	TC-204B	レコードNo.	137
サンプルID2		備考	
測定日付	2018/08/02	測定時間(秒)	30
測定時刻	10:08	透過率(TR)	0.821

※ 要約データ ※				※ 測定条件 ※			
DV =	0.0405	MV(um)=	4.723	粒子透過性:	透過		
10%(um) =	0.846	MN(um)=	0.618	粒子形状:	非球形		
50%(um) =	3.654	MA(um)=	2.065	粒子屈折率:	2.25		
90%(um) =	9.842	CS =	2.90605	溶媒屈折率:	1.37		
		SD(um)=	3.445				



CH	粒径(um)	頻度(%)	累積(%)	CH	粒径(um)	頻度(%)	累積(%)	CH	粒径(um)	頻度(%)	累積(%)
1	704.0	0.00	100.00	18	37.00	0.00	100.00	35	1.945	3.85	28.68
2	592.0	0.00	100.00	19	31.11	0.31	100.00	36	1.635	3.80	24.83
3	497.8	0.00	100.00	20	26.16	0.48	99.69	37	1.375	4.02	21.03
4	418.6	0.00	100.00	21	22.00	0.78	99.21	38	1.156	4.05	17.01
5	352.0	0.00	100.00	22	18.50	1.26	98.43	39	0.972	3.62	12.96
6	296.0	0.00	100.00	23	15.56	1.92	97.17	40	0.818	2.90	9.34
7	248.9	0.00	100.00	24	13.08	2.83	95.25	41	0.688	2.25	6.44
8	209.3	0.00	100.00	25	11.00	3.99	92.42	42	0.578	1.73	4.19
9	176.0	0.00	100.00	26	9.250	5.37	88.43	43	0.486	1.28	2.46
10	148.0	0.00	100.00	27	7.778	6.68	83.06	44	0.409	0.84	1.18
11	124.5	0.00	100.00	28	6.541	7.63	76.38	45	0.344	0.34	0.34
12	104.7	0.00	100.00	29	5.500	8.02	68.75	46	0.289	0.00	0.00
13	88.00	0.00	100.00	30	4.625	7.96	60.73	47	0.243	0.00	0.00
14	74.00	0.00	100.00	31	3.889	7.53	52.77	48	0.204	0.00	0.00
15	62.23	0.00	100.00	32	3.270	6.66	45.24	49	0.172	0.00	0.00
16	52.33	0.00	100.00	33	2.750	5.48	38.58	50	0.145	0.00	0.00
17	44.00	0.00	100.00	34	2.312	4.42	33.10				



株式会社 徳力本店

工業品部

Sales Dept. of Industrial Products

〒101-8548 東京都千代田区鍛冶町 2-9-12

2-9-12 Kaji-cho Chiyoda-ku Tokyo Japan

TEL 03-3252-0183/FAX 03-3258-1233

TOKURIKI HONTEN CO., LTD.

<http://www.tokuriki-kanda.co.jp>

大和工場 第二技術開発部

YAMATO Factory Technical Development Dept. No.2

〒252-0012 神奈川県大和市深見東 1-5-14

1-5-14 Fukamihigashi Yamato Kanagawa Japan

TEL 046-261-6216/FAX 046-261-2828

S i l b e s t  
 シルベスト TC - 728

## 特性値

## Characteristics

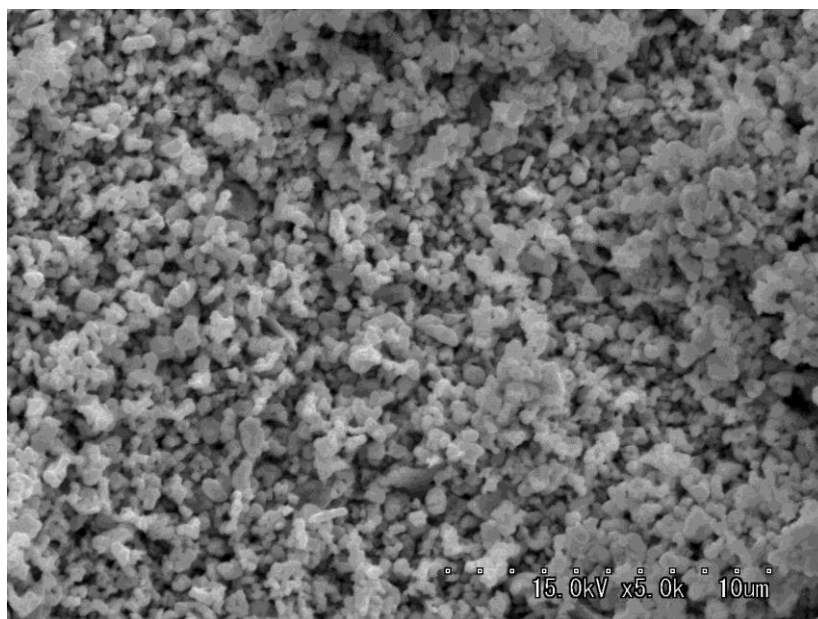
項目 Physicals	特性値 Characteristic value
平均粒径 (レーザー回折法) Average particle size (Laser diffraction)	0.3 ~ 1.5 $\mu\text{m}$
タップ密度 (充填嵩密度) Tap density (Filling bulk density)	3.5 ~ 5.5 $\text{g}/\text{cm}^3$
比表面積 (BET法) Specific surface area (BET method)	1.5 ~ 3.0 $\text{m}^2/\text{g}$

※代表値であり規格値ではありません

This data is the representative value, not the standard value.

## 電子顕微鏡写真 (×5,000)

Scanning Electron Microscope


**株式会社 徳力本店**

工業品部

Sales Dept. of Industrial Products

〒101-8548 東京都千代田区鍛冶町 2-9-12

2-9-12 Kaji-cho Chiyoda-ku Tokyo Japan

TEL 03-3252-0183/FAX 03-3258-1233

TOKURIKI HONTEN CO., LTD.

<http://www.tokuriki-kanda.co.jp>

大和工場 第二技術開発部

YAMATO Factory Technical Development Dept. No.2

〒252-0012 神奈川県大和市深見東 1-5-14

1-5-14 Fukamihigashi Yamato Kanagawa Japan

TEL 046-261-6216/FAX 046-261-2828





粒子径分布測定結果

Microtrac Version 11.0.0-246V

\*\* MT3300(LOW-WET FRA Mode) \*\*

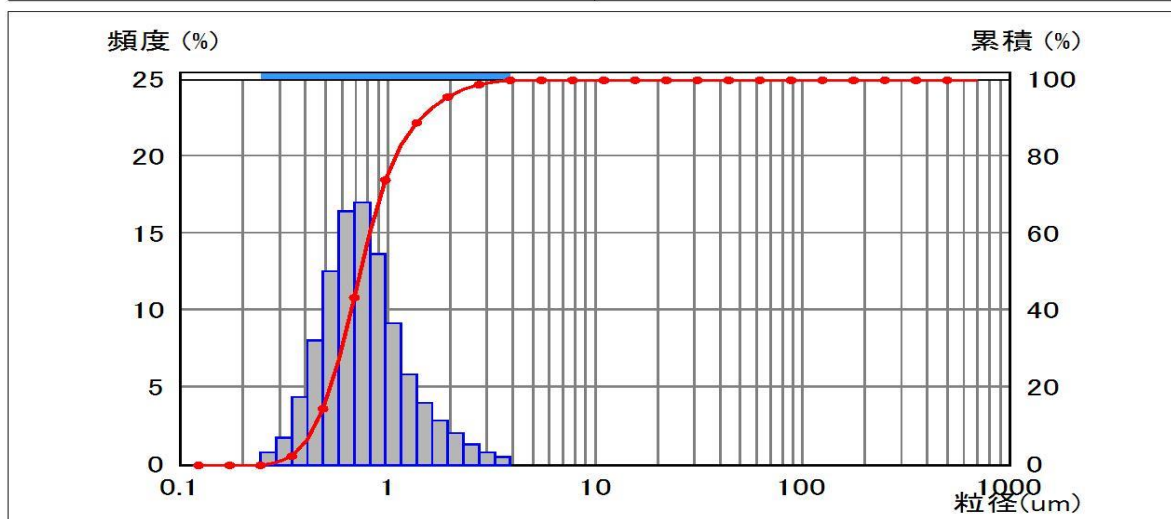
測定回数	Avg/2	ファイル名	テクニカルデータ.dms2
サンプルID1	TC-728	レコードNo.	275
サンプルID2		備考	
測定日付	2024/05/14	測定時間(秒)	30
測定時刻	14:22	透過率(TR)	0.883

※ 要約データ ※

DV =	0.0089	MV(um)=	0.863
10%(um) =	0.444	MN(um)=	0.509
50%(um) =	0.734	MA(um)=	0.696
90%(um) =	1.433	CS =	8.62543
		SD(um)=	0.342

※ 測定条件 ※

粒子透過性:	透過
粒子形状:	非球形
粒子屈折率:	2.25
溶媒屈折率:	1.37



CH	粒径(um)	頻度(%)	累積(%)	CH	粒径(um)	頻度(%)	累積(%)	CH	粒径(um)	頻度(%)	累積(%)
1	704.0	0.00	100.00	18	37.00	0.00	100.00	35	1.945	2.80	95.67
2	592.0	0.00	100.00	19	31.11	0.00	100.00	36	1.635	3.92	92.87
3	497.8	0.00	100.00	20	26.16	0.00	100.00	37	1.375	5.78	88.95
4	418.6	0.00	100.00	21	22.00	0.00	100.00	38	1.156	9.09	83.17
5	352.0	0.00	100.00	22	18.50	0.00	100.00	39	0.972	13.59	74.08
6	296.0	0.00	100.00	23	15.56	0.00	100.00	40	0.818	16.93	60.49
7	248.9	0.00	100.00	24	13.08	0.00	100.00	41	0.688	16.37	43.56
8	209.3	0.00	100.00	25	11.00	0.00	100.00	42	0.578	12.49	27.19
9	176.0	0.00	100.00	26	9.250	0.00	100.00	43	0.486	7.99	14.70
10	148.0	0.00	100.00	27	7.778	0.00	100.00	44	0.409	4.32	6.71
11	124.5	0.00	100.00	28	6.541	0.00	100.00	45	0.344	1.67	2.39
12	104.7	0.00	100.00	29	5.500	0.00	100.00	46	0.289	0.72	0.72
13	88.00	0.00	100.00	30	4.625	0.00	100.00	47	0.243	0.00	0.00
14	74.00	0.00	100.00	31	3.889	0.42	100.00	48	0.204	0.00	0.00
15	62.23	0.00	100.00	32	3.270	0.72	99.58	49	0.172	0.00	0.00
16	52.33	0.00	100.00	33	2.750	1.23	98.86	50	0.145	0.00	0.00
17	44.00	0.00	100.00	34	2.312	1.96	97.63				



株式会社 徳力本店

工業品部

Sales Dept. of Industrial Products

〒101-8548 東京都千代田区鍛冶町 2-9-12

2-9-12 Kaji-cho Chiyoda-ku Tokyo Japan

TEL 03-3252-0183/FAX 03-3258-1233

TOKURIKI HONTEN CO., LTD.

<http://www.tokuriki-kanda.co.jp>

大和工場 第二技術開発部

YAMATO Factory Technical Development Dept. No.2

〒252-0012 神奈川県大和市深見東 1-5-14

1-5-14 Fukamihigashi Yamato Kanagawa Japan

TEL 046-261-6216/FAX 046-261-2828

S i l b e s t  
 シルベスト G - 1

## 特性値

## Characteristics

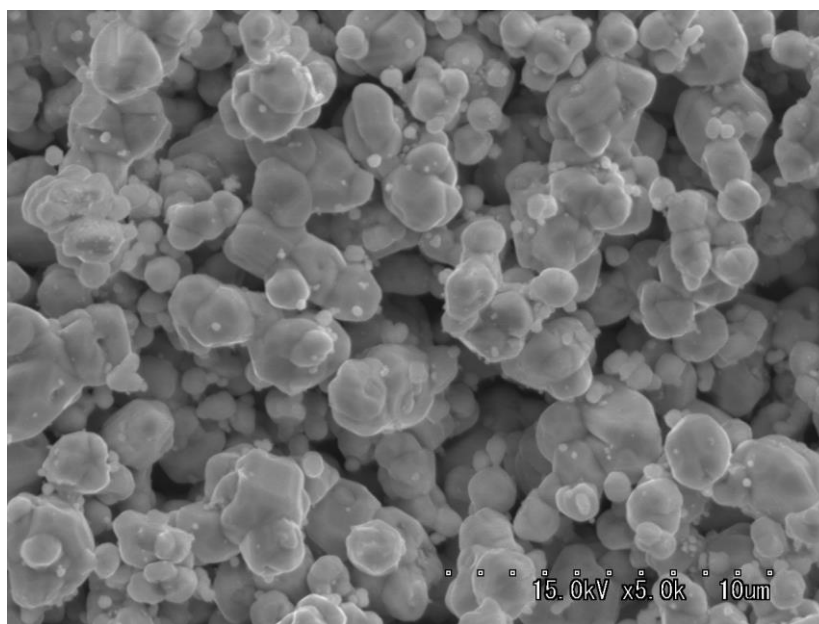
項目 Physicals	特性値 Characteristic value
平均粒径 (レーザー回折法) Average particle size (Laser diffraction)	2.0 ~ 6.0 $\mu\text{m}$
タップ密度 (充填嵩密度) Tap density (Filling bulk density)	3.0 ~ 5.0 $\text{g}/\text{cm}^3$
比表面積 (BET法) Specific surface area (BET method)	0.2 ~ 1.0 $\text{m}^2/\text{g}$

※代表値であり規格値ではありません

This data is the representative value, not the standard value.

## 電子顕微鏡写真 (×5,000)

Scanning Electron Microscope


**株式会社 徳力本店**

工業品部

Sales Dept. of Industrial Products

〒101-8548 東京都千代田区鍛冶町 2-9-12

2-9-12 Kaji-cho Chiyoda-ku Tokyo Japan

TEL 03-3252-0183/FAX 03-3258-1233

TOKURIKI HONTEN CO., LTD.

<http://www.tokuriki-kanda.co.jp>

大和工場 第二技術開発部

YAMATO Factory Technical Development Dept. No.2

〒252-0012 神奈川県大和市深見東 1-5-14

1-5-14 Fukamihigashi Yamato Kanagawa Japan

TEL 046-261-6216/FAX 046-261-2828

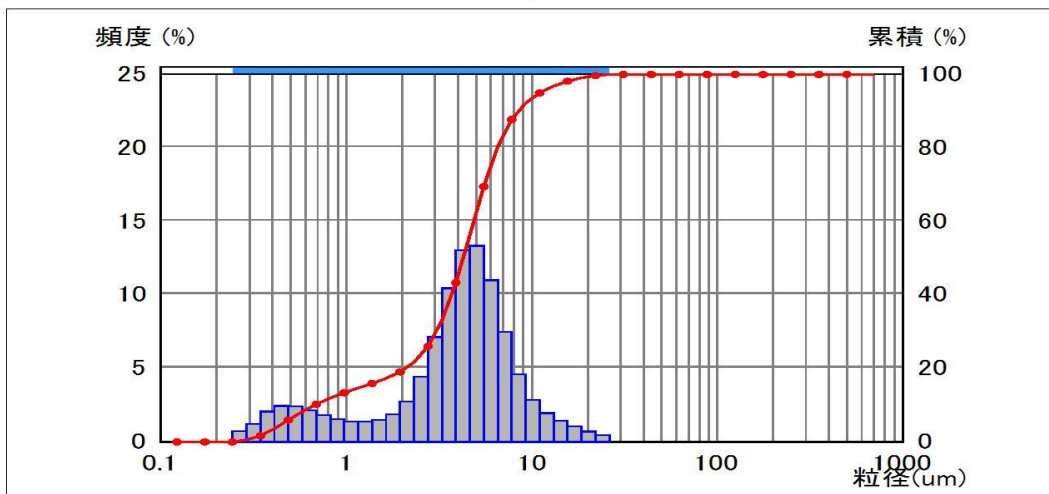


粒子径分布測定結果

Microtrac Version 10.5.4-225X

測定回数	Avg/2	ファイル名	テクニカルデータ.dms2
サンプルID1	G-1	レコードNo.	12
サンプルID2		備考	
測定日付	2015/02/04	測定時間(秒)	30
測定時刻	11:02	透過率(TR)	0.925

※ 要約データ ※				※ 測定条件 ※			
DV =	0.0236	MV(um)=	4.712	粒子透過性:	吸収		
10%(um) =	0.670	MN(um)=	0.434	粒子形状:	N/A		
50%(um) =	4.263	MA(um)=	2.022	粒子屈折率:	N/A		
90%(um) =	8.398	CS =	2.96711	溶媒屈折率:	1.37		
		SD(um)=	2.837				



CH	粒径(um)	頻度(%)	累積(%)	CH	粒径(um)	頻度(%)	累積(%)	CH	粒径(um)	頻度(%)	累積(%)
1	704.0	0.00	100.00	18	37.00	0.00	100.00	35	1.945	1.76	19.06
2	592.0	0.00	100.00	19	31.11	0.00	100.00	36	1.635	1.37	17.30
3	497.8	0.00	100.00	20	26.16	0.33	100.00	37	1.375	1.25	15.93
4	418.6	0.00	100.00	21	22.00	0.59	99.67	38	1.156	1.28	14.68
5	352.0	0.00	100.00	22	18.50	0.95	99.08	39	0.972	1.43	13.40
6	296.0	0.00	100.00	23	15.56	1.33	98.13	40	0.818	1.69	11.97
7	248.9	0.00	100.00	24	13.08	1.84	96.80	41	0.688	2.02	10.28
8	209.3	0.00	100.00	25	11.00	2.73	94.96	42	0.578	2.30	8.26
9	176.0	0.00	100.00	26	9.250	4.49	92.23	43	0.486	2.32	5.96
10	148.0	0.00	100.00	27	7.778	7.38	87.74	44	0.409	1.95	3.64
11	124.5	0.00	100.00	28	6.541	10.88	80.36	45	0.344	1.09	1.69
12	104.7	0.00	100.00	29	5.500	13.22	69.48	46	0.289	0.60	0.60
13	88.00	0.00	100.00	30	4.625	12.92	56.26	47	0.243	0.00	0.00
14	74.00	0.00	100.00	31	3.889	10.33	43.34	48	0.204	0.00	0.00
15	62.23	0.00	100.00	32	3.270	7.01	33.01	49	0.172	0.00	0.00
16	52.33	0.00	100.00	33	2.750	4.32	26.00	50	0.145	0.00	0.00
17	44.00	0.00	100.00	34	2.312	2.62	21.68				



株式会社 徳力本店

工業品部  
Sales Dept. of Industrial Products  
〒101-8548 東京都千代田区鍛冶町 2-9-12  
2-9-12 Kaji-cho Chiyoda-ku Tokyo Japan  
TEL 03-3252-0183/FAX 03-3258-1233

TOKURIKI HONTEN CO., LTD.  
<http://www.tokuriki-kanda.co.jp>

大和工場 第二技術開発部  
YAMATO Factory Technical Development Dept. No.2  
〒252-0012 神奈川県大和市深見東 1-5-14  
1-5-14 Fukamihigashi Yamato Kanagawa Japan  
TEL 046-261-6216/FAX 046-261-2828

S i l b e s t  
 シルベスト K - 0 1 - 1

## 特性値

## Characteristics

項目 Physicals	特性値 Characteristic value
平均粒径（レーザー回折法） Average particle size (Laser diffraction)	※1) 1.0 ~ 4.0 $\mu\text{m}$
タップ密度（充填嵩密度） Tap density (Filling bulk density)	0.5 ~ 3.0 $\text{g}/\text{cm}^3$
比表面積（BET法） Specific surface area (BET method)	0.2 ~ 0.5 $\text{m}^2/\text{g}$

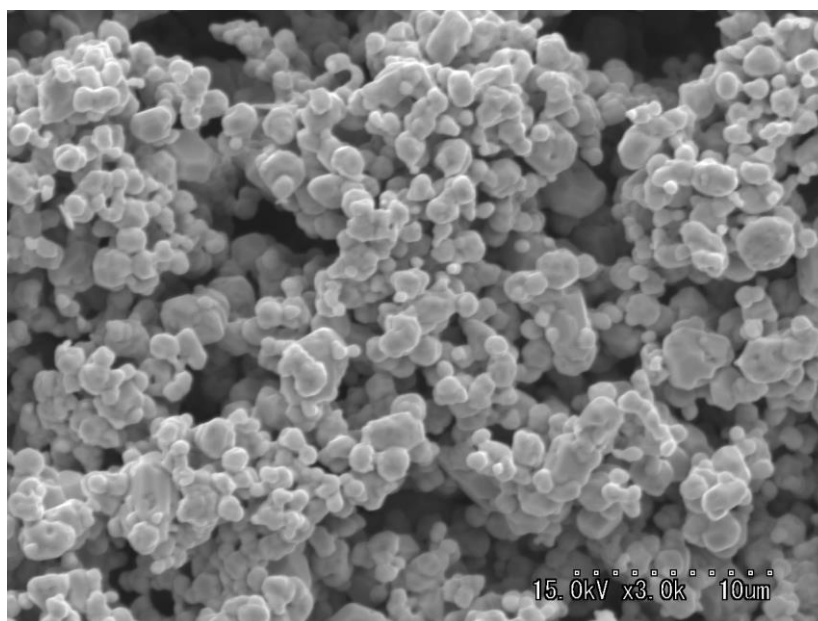
※代表値であり規格値ではありません

This data is the representative value, not the standard value.

※1) 2次凝集粒子径

電子顕微鏡写真 (×3,000)

Scanning Electron Microscope



株式会社 徳力本店

工業品部

Sales Dept. of Industrial Products

〒101-8548 東京都千代田区鍛冶町 2-9-12

2-9-12 Kaji-cho Chiyoda-ku Tokyo Japan

TEL 03-3252-0183/FAX 03-3258-1233

TOKURIKI HONTEN CO., LTD.

<http://www.tokuriki-kanda.co.jp>

大和工場 第二技術開発部

YAMATO Factory Technical Development Dept. No.2

〒252-0012 神奈川県大和市深見東 1-5-14

1-5-14 Fukamihigashi Yamato Kanagawa Japan

TEL 046-261-6216/FAX 046-261-2828



S i l b e s t  
 シルベスト AGF - 5 S

## 特性値

## Characteristics

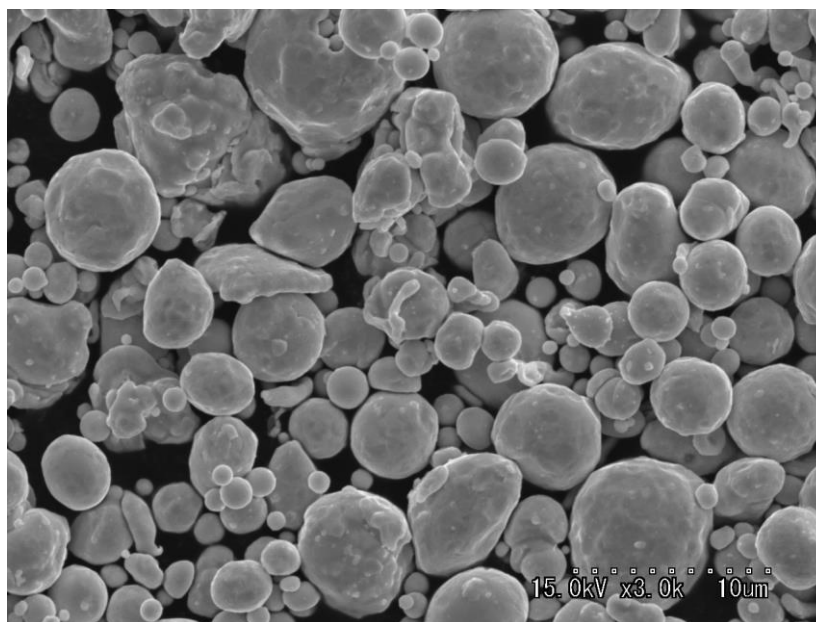
項目 Physicals	特性値 Characteristic value
平均粒径 (レーザー回折法) Average particle size (Laser diffraction)	4.0 ~ 6.0 $\mu\text{m}$
タップ密度 (充填嵩密度) Tap density (Filling bulk density)	4.0 ~ 5.5 $\text{g}/\text{cm}^3$
比表面積 (BET法) Specific surface area (BET method)	0.1 ~ 0.5 $\text{m}^2/\text{g}$

※代表値であり規格値ではありません

This data is the representative value, not the standard value.

## 電子顕微鏡写真 (×3,000)

Scanning Electron Microscope


**株式会社 徳力本店**

工業品部

Sales Dept. of Industrial Products

〒101-8548 東京都千代田区鍛冶町 2-9-12

2-9-12 Kaji-cho Chiyoda-ku Tokyo Japan

TEL 03-3252-0183/FAX 03-3258-1233

TOKURIKI HONTEN CO., LTD.

<http://www.tokuriki-kanda.co.jp>

大和工場 第二技術開発部

YAMATO Factory Technical Development Dept. No.2

〒252-0012 神奈川県大和市深見東 1-5-14

1-5-14 Fukamihigashi Yamato Kanagawa Japan

TEL 046-261-6216/FAX 046-261-2828

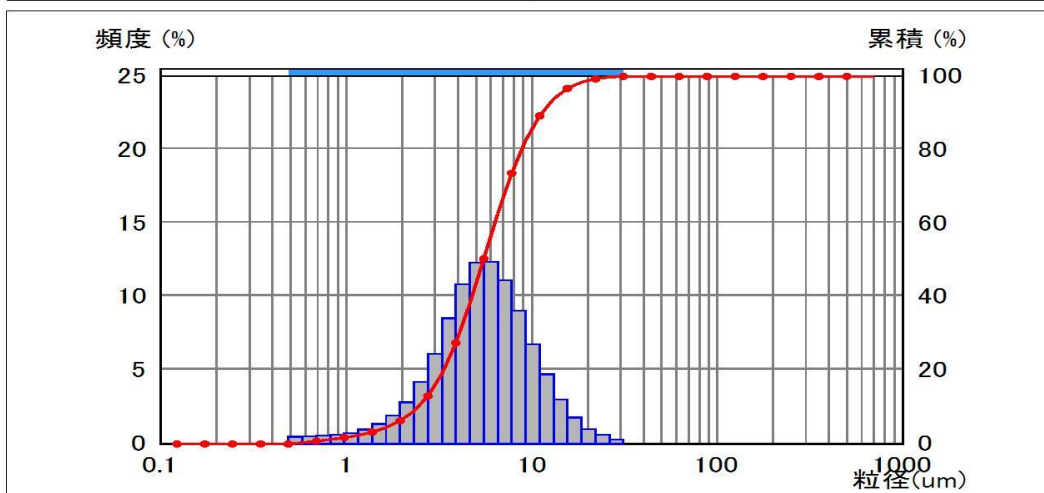


粒子径分布測定結果

Microtrac Version 11.0.0-246V

測定回数	Avg/2	ファイル名	テクニカルデータ.dms2
サンプルID1	AGF-5S	レコードNo.	9
サンプルID2		備考	
測定日付	2016/07/08	測定時間(秒)	30
測定時刻	9:27	透過率(TR)	0.905

※ 要約データ ※				※ 測定条件 ※			
DV =	0.0351	MV(um)=	6.334	粒子透過性:	透過		
10%(um) =	2.434	MN(um)=	1.188	粒子形状:	非球形		
50%(um) =	5.470	MA(um)=	4.193	粒子屈折率:	2.25		
90%(um) =	11.27	CS =	1.43102	溶媒屈折率:	1.37		
		SD(um)=	3.268				



CH	粒径(um)	頻度(%)	累積(%)	CH	粒径(um)	頻度(%)	累積(%)	CH	粒径(um)	頻度(%)	累積(%)
1	704.0	0.00	100.00	18	37.00	0.00	100.00	35	1.945	1.81	6.26
2	592.0	0.00	100.00	19	31.11	0.17	100.00	36	1.635	1.23	4.45
3	497.8	0.00	100.00	20	26.16	0.50	99.83	37	1.375	0.86	3.22
4	418.6	0.00	100.00	21	22.00	0.90	99.33	38	1.156	0.63	2.36
5	352.0	0.00	100.00	22	18.50	1.67	98.43	39	0.972	0.51	1.73
6	296.0	0.00	100.00	23	15.56	2.90	96.76	40	0.818	0.45	1.22
7	248.9	0.00	100.00	24	13.08	4.61	93.86	41	0.688	0.41	0.77
8	209.3	0.00	100.00	25	11.00	6.65	89.25	42	0.578	0.36	0.36
9	176.0	0.00	100.00	26	9.250	8.94	82.60	43	0.486	0.00	0.00
10	148.0	0.00	100.00	27	7.778	11.00	73.66	44	0.409	0.00	0.00
11	124.5	0.00	100.00	28	6.541	12.26	62.66	45	0.344	0.00	0.00
12	104.7	0.00	100.00	29	5.500	12.20	50.40	46	0.289	0.00	0.00
13	88.00	0.00	100.00	30	4.625	10.73	38.20	47	0.243	0.00	0.00
14	74.00	0.00	100.00	31	3.889	8.42	27.47	48	0.204	0.00	0.00
15	62.23	0.00	100.00	32	3.270	6.01	19.05	49	0.172	0.00	0.00
16	52.33	0.00	100.00	33	2.750	4.08	13.04	50	0.145	0.00	0.00
17	44.00	0.00	100.00	34	2.312	2.70	8.96				



株式会社 徳力本店

工業品部  
Sales Dept. of Industrial Products  
〒101-8548 東京都千代田区鍛冶町 2-9-12  
2-9-12 Kaji-cho Chiyoda-ku Tokyo Japan  
TEL 03-3252-0183/FAX 03-3258-1233

TOKURIKI HONTEN CO., LTD.  
<http://www.tokuriki-kanda.co.jp>

大和工場 第二技術開発部  
YAMATO Factory Technical Development Dept. No.2  
〒252-0012 神奈川県大和市深見東 1-5-14  
1-5-14 Fukamihigashi Yamato Kanagawa Japan  
TEL 046-261-6216/FAX 046-261-2828

S i l b e s t  
 シルベスト TC - 505

## 特性値

## Characteristics

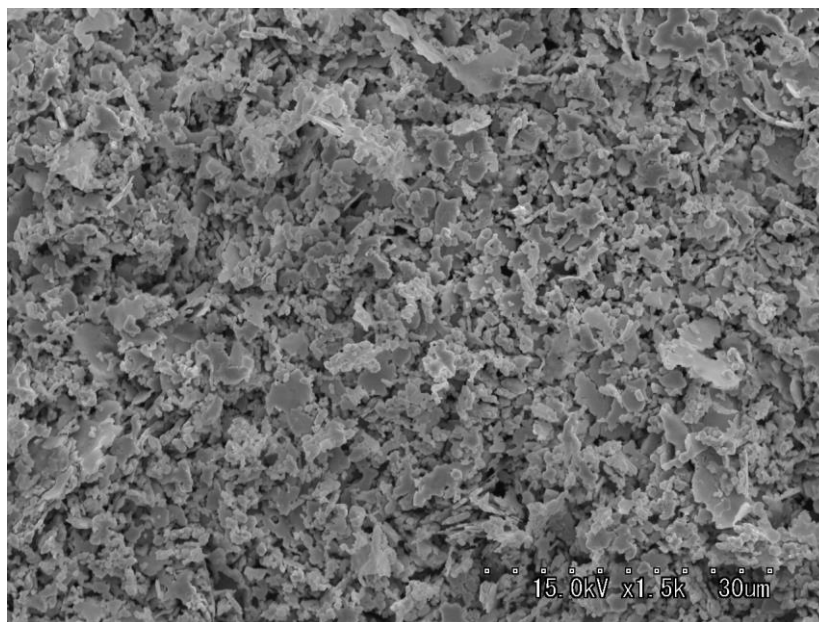
項目 Physicals	特性値 Characteristic value
平均粒径（レーザー回折法） Average particle size (Laser diffraction)	2.0 ~ 5.0 $\mu\text{m}$
タップ密度（充填嵩密度） Tap density (Filling bulk density)	3.5 ~ 5.5 $\text{g}/\text{cm}^3$
比表面積（BET法） Specific surface area (BET method)	0.3 ~ 1.5 $\text{m}^2/\text{g}$

※代表値であり規格値ではありません

This data is the representative value, not the standard value.

電子顕微鏡写真（ $\times 1,500$ ）

Scanning Electron Microscope


**株式会社 徳力本店**

工業品部

Sales Dept. of Industrial Products

〒101-8548 東京都千代田区鍛冶町 2-9-12

2-9-12 Kaji-cho Chiyoda-ku Tokyo Japan

TEL 03-3252-0183/FAX 03-3258-1233

TOKURIKI HONTEN CO., LTD.

<http://www.tokuriki-kanda.co.jp>

大和工場 第二技術開発部

YAMATO Factory Technical Development Dept. No.2

〒252-0012 神奈川県大和市深見東 1-5-14

1-5-14 Fukamihigashi Yamato Kanagawa Japan

TEL 046-261-6216/FAX 046-261-2828

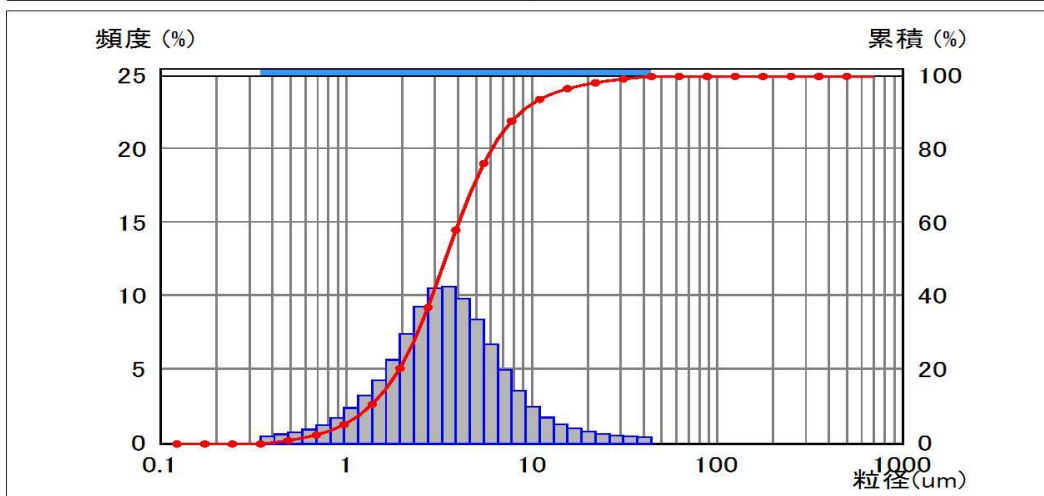


粒子径分布測定結果

Microtrac Version 11.0.0-246V

測定回数	Avg/2	ファイル名	テクニカルデータ.dms2
サンプルID1	TC-505	レコードNo.	53
サンプルID2		備考	
測定日付	2017/02/03	測定時間(秒)	30
測定時刻	16:10	透過率(TR)	0.874

※ 要約データ ※				※ 測定条件 ※			
DV =	0.0333	MV(um)=	4.659	粒子透過性:	透過		
10%(um) =	1.325	MN(um)=	0.816	粒子形状:	非球形		
50%(um) =	3.400	MA(um)=	2.548	粒子屈折率:	2.25		
90%(um) =	8.582	CS =	2.35464	溶媒屈折率:	1.37		
		SD(um)=	2.532				



CH	粒径(um)	頻度(%)	累積(%)	CH	粒径(um)	頻度(%)	累積(%)	CH	粒径(um)	頻度(%)	累積(%)
1	704.0	0.00	100.00	18	37.00	0.38	99.67	35	1.945	5.59	20.55
2	592.0	0.00	100.00	19	31.11	0.45	99.29	36	1.635	4.20	14.96
3	497.8	0.00	100.00	20	26.16	0.56	98.84	37	1.375	3.18	10.76
4	418.6	0.00	100.00	21	22.00	0.71	98.28	38	1.156	2.33	7.58
5	352.0	0.00	100.00	22	18.50	0.92	97.57	39	0.972	1.65	5.25
6	296.0	0.00	100.00	23	15.56	1.22	96.65	40	0.818	1.15	3.60
7	248.9	0.00	100.00	24	13.08	1.68	95.43	41	0.688	0.85	2.45
8	209.3	0.00	100.00	25	11.00	2.40	93.75	42	0.578	0.66	1.60
9	176.0	0.00	100.00	26	9.250	3.48	91.35	43	0.486	0.53	0.94
10	148.0	0.00	100.00	27	7.778	4.93	87.87	44	0.409	0.41	0.41
11	124.5	0.00	100.00	28	6.541	6.65	82.94	45	0.344	0.00	0.00
12	104.7	0.00	100.00	29	5.500	8.34	76.29	46	0.289	0.00	0.00
13	88.00	0.00	100.00	30	4.625	9.77	67.95	47	0.243	0.00	0.00
14	74.00	0.00	100.00	31	3.889	10.59	58.18	48	0.204	0.00	0.00
15	62.23	0.00	100.00	32	3.270	10.46	47.59	49	0.172	0.00	0.00
16	52.33	0.00	100.00	33	2.750	9.23	37.13	50	0.145	0.00	0.00
17	44.00	0.33	100.00	34	2.312	7.35	27.90				



株式会社 徳力本店

工業品部  
Sales Dept. of Industrial Products  
〒101-8548 東京都千代田区鍛冶町 2-9-12  
2-9-12 Kaji-cho Chiyoda-ku Tokyo Japan  
TEL 03-3252-0183/FAX 03-3258-1233

TOKURIKI HONTEN CO., LTD.  
<http://www.tokuriki-kanda.co.jp>

大和工場 第二技術開発部  
YAMATO Factory Technical Development Dept. No.2  
〒252-0012 神奈川県大和市深見東 1-5-14  
1-5-14 Fukamihigashi Yamato Kanagawa Japan  
TEL 046-261-6216/FAX 046-261-2828



S i l b e s t  
 シルベスト TC - 506

## 特性値

## Characteristics

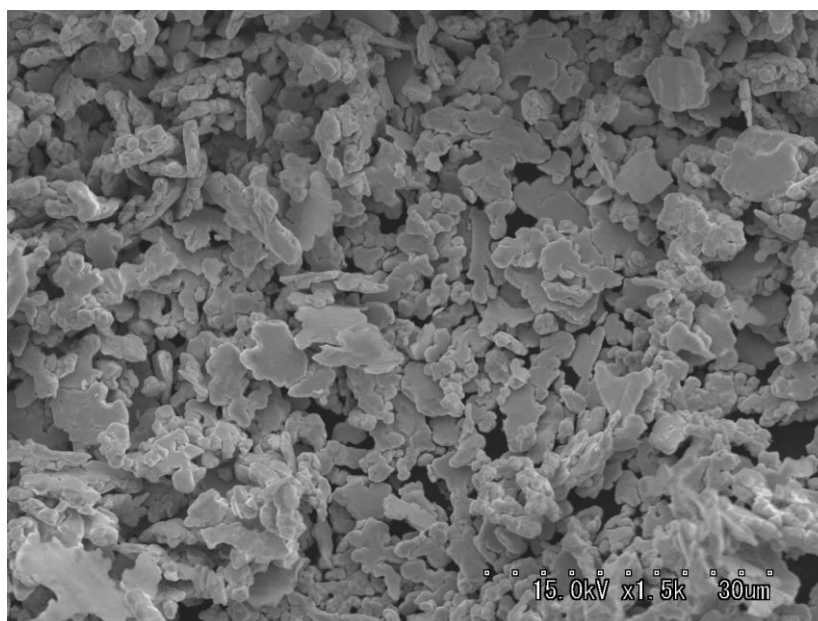
項目 Physicals	特性値 Characteristic value
平均粒径（レーザー回折法） Average particle size (Laser diffraction)	4.0 ~ 7.0 $\mu\text{m}$
タップ密度（充填嵩密度） Tap density (Filling bulk density)	4.5 ~ 6.5 $\text{g}/\text{cm}^3$
比表面積（BET法） Specific surface area (BET method)	0.2 ~ 0.8 $\text{m}^2/\text{g}$

※代表値であり規格値ではありません

This data is the representative value, not the standard value.

電子顕微鏡写真（ $\times 1,500$ ）

Scanning Electron Microscope


**株式会社 徳力本店**

工業品部

Sales Dept. of Industrial Products

〒101-8548 東京都千代田区鍛冶町 2-9-12

2-9-12 Kaji-cho Chiyoda-ku Tokyo Japan

TEL 03-3252-0183/FAX 03-3258-1233

TOKURIKI HONTEN CO., LTD.

<http://www.tokuriki-kanda.co.jp>

大和工場 第二技術開発部

YAMATO Factory Technical Development Dept. No.2

〒252-0012 神奈川県大和市深見東 1-5-14

1-5-14 Fukamihigashi Yamato Kanagawa Japan

TEL 046-261-6216/FAX 046-261-2828

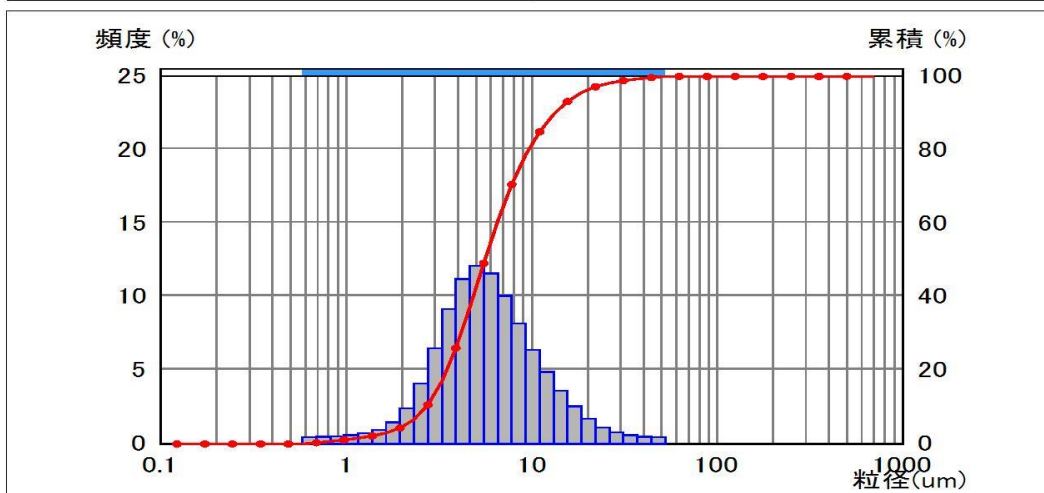


粒子径分布測定結果

Microtrac Version 11.0.0-246V

測定回数	Avg/2	ファイル名	テクニカルデータ.dms2
サンプルID1	TC-506	レコードNo.	135
サンプルID2		備考	
測定日付	2018/08/24	測定時間(秒)	30
測定時刻	10:43	透過率(TR)	0.881

※ 要約データ ※				※ 測定条件 ※			
DV =	0.0482	MV(um)=	7.195	粒子透過性:	透過		
10%(um) =	2.685	MN(um)=	1.536	粒子形状:	非球形		
50%(um) =	5.570	MA(um)=	4.579	粒子屈折率:	2.25		
90%(um) =	13.27	CS =	1.31032	溶媒屈折率:	1.37		
		SD(um)=	3.754				



CH	粒径(um)	頻度(%)	累積(%)	CH	粒径(um)	頻度(%)	累積(%)	CH	粒径(um)	頻度(%)	累積(%)
1	704.0	0.00	100.00	18	37.00	0.47	99.31	35	1.945	1.34	4.35
2	592.0	0.00	100.00	19	31.11	0.65	98.84	36	1.635	0.84	3.01
3	497.8	0.00	100.00	20	26.16	1.00	98.19	37	1.375	0.60	2.17
4	418.6	0.00	100.00	21	22.00	1.58	97.19	38	1.156	0.47	1.57
5	352.0	0.00	100.00	22	18.50	2.43	95.61	39	0.972	0.41	1.10
6	296.0	0.00	100.00	23	15.56	3.49	93.18	40	0.818	0.36	0.69
7	248.9	0.00	100.00	24	13.08	4.77	89.69	41	0.688	0.33	0.33
8	209.3	0.00	100.00	25	11.00	6.27	84.92	42	0.578	0.00	0.00
9	176.0	0.00	100.00	26	9.250	8.07	78.65	43	0.486	0.00	0.00
10	148.0	0.00	100.00	27	7.778	9.95	70.58	44	0.409	0.00	0.00
11	124.5	0.00	100.00	28	6.541	11.47	60.63	45	0.344	0.00	0.00
12	104.7	0.00	100.00	29	5.500	11.99	49.16	46	0.289	0.00	0.00
13	88.00	0.00	100.00	30	4.625	11.09	37.17	47	0.243	0.00	0.00
14	74.00	0.00	100.00	31	3.889	9.04	26.08	48	0.204	0.00	0.00
15	62.23	0.00	100.00	32	3.270	6.38	17.04	49	0.172	0.00	0.00
16	52.33	0.32	100.00	33	2.750	4.00	10.66	50	0.145	0.00	0.00
17	44.00	0.37	99.68	34	2.312	2.31	6.66				



株式会社 徳力本店

工業品部  
Sales Dept. of Industrial Products  
〒101-8548 東京都千代田区鍛冶町 2-9-12  
2-9-12 Kaji-cho Chiyoda-ku Tokyo Japan  
TEL 03-3252-0183/FAX 03-3258-1233

TOKURIKI HONTEN CO., LTD.  
<http://www.tokuriki-kanda.co.jp>

大和工場 第二技術開発部  
YAMATO Factory Technical Development Dept. No.2  
〒252-0012 神奈川県大和市深見東 1-5-14  
1-5-14 Fukamihigashi Yamato Kanagawa Japan  
TEL 046-261-6216/FAX 046-261-2828

S i l b e s t  
 シルベスト TC - 465

## 特性値

## Characteristics

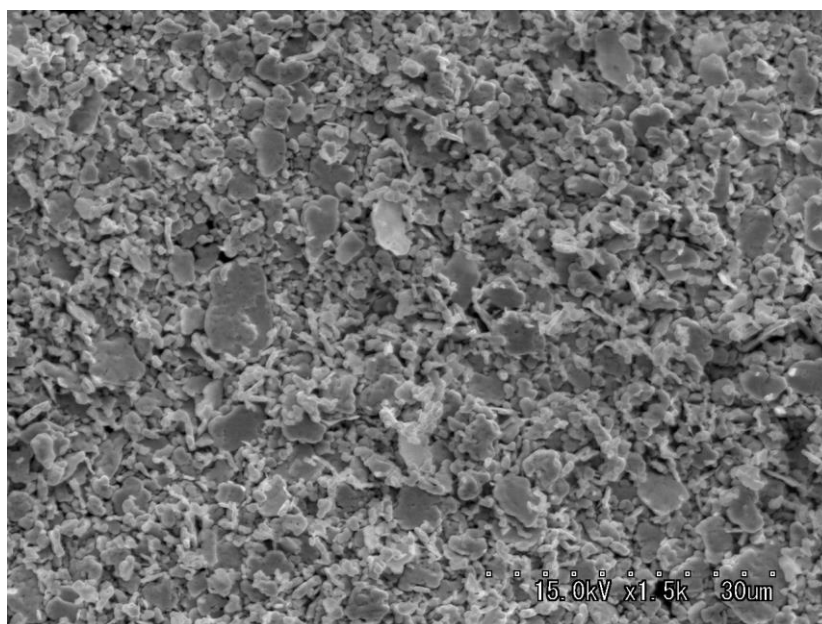
項目 Physicals	特性値 Characteristic value
平均粒径 (レーザー回折法) Average particle size (Laser diffraction)	1.3 ~ 3.5 $\mu\text{m}$
タップ密度 (充填嵩密度) Tap density (Filling bulk density)	4.8 ~ 6.8 $\text{g}/\text{cm}^3$
比表面積 (BET法) Specific surface area (BET method)	0.4 ~ 0.8 $\text{m}^2/\text{g}$

※代表値であり規格値ではありません

This data is the representative value, not the standard value.

## 電子顕微鏡写真 (×1,500)

Scanning Electron Microscope


**株式会社 徳力本店**

工業品部

Sales Dept. of Industrial Products

〒101-8548 東京都千代田区鍛冶町 2-9-12

2-9-12 Kaji-cho Chiyoda-ku Tokyo Japan

TEL 03-3252-0183/FAX 03-3258-1233

TOKURIKI HONTEN CO., LTD.

<http://www.tokuriki-kanda.co.jp>

大和工場 第二技術開発部

YAMATO Factory Technical Development Dept. No.2

〒252-0012 神奈川県大和市深見東 1-5-14

1-5-14 Fukamihigashi Yamato Kanagawa Japan

TEL 046-261-6216/FAX 046-261-2828



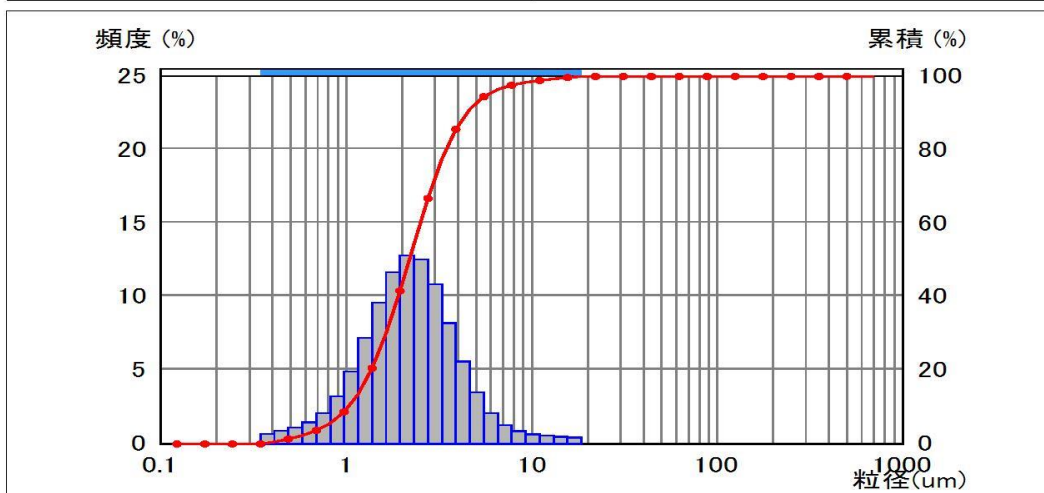


粒子径分布測定結果

Microtrac Version : 11.0.0-246V

測定回数	Avg/2	ファイル名	テクニカルデータ.dms2
サンプルID1	TC-465	レコードNo.	105
サンプルID2		備考	
測定日付	2016/09/29	測定時間(秒)	30
測定時刻	11:01	透過率(TR)	0.888

※ 要約データ ※				※ 測定条件 ※	
DV =	0.0210	MV(um)=	2.619	粒子透過性:	透過
10%(um) =	1.025	MN(um)=	0.829	粒子形状:	非球形
50%(um) =	2.181	MA(um)=	1.798	粒子屈折率:	2.25
90%(um) =	4.439	CS =	3.33789	溶媒屈折率:	1.37
		SD(um)=	1.252		



CH	粒径(um)	頻度(%)	累積(%)	CH	粒径(um)	頻度(%)	累積(%)	CH	粒径(um)	頻度(%)	累積(%)
1	704.0	0.00	100.00	18	37.00	0.00	100.00	35	1.945	11.55	41.65
2	592.0	0.00	100.00	19	31.11	0.00	100.00	36	1.635	9.47	30.10
3	497.8	0.00	100.00	20	26.16	0.00	100.00	37	1.375	7.08	20.63
4	418.6	0.00	100.00	21	22.00	0.00	100.00	38	1.156	4.81	13.55
5	352.0	0.00	100.00	22	18.50	0.31	100.00	39	0.972	3.10	8.74
6	296.0	0.00	100.00	23	15.56	0.36	99.69	40	0.818	1.98	5.64
7	248.9	0.00	100.00	24	13.08	0.43	99.33	41	0.688	1.35	3.66
8	209.3	0.00	100.00	25	11.00	0.53	98.90	42	0.578	0.99	2.31
9	176.0	0.00	100.00	26	9.250	0.75	98.37	43	0.486	0.76	1.32
10	148.0	0.00	100.00	27	7.778	1.17	97.62	44	0.409	0.56	0.56
11	124.5	0.00	100.00	28	6.541	1.98	96.45	45	0.344	0.00	0.00
12	104.7	0.00	100.00	29	5.500	3.37	94.47	46	0.289	0.00	0.00
13	88.00	0.00	100.00	30	4.625	5.48	91.10	47	0.243	0.00	0.00
14	74.00	0.00	100.00	31	3.889	8.10	85.62	48	0.204	0.00	0.00
15	62.23	0.00	100.00	32	3.270	10.73	77.52	49	0.172	0.00	0.00
16	52.33	0.00	100.00	33	2.750	12.44	66.79	50	0.145	0.00	0.00
17	44.00	0.00	100.00	34	2.312	12.70	54.35				



株式会社 徳力本店

工業品部  
Sales Dept. of Industrial Products  
〒101-8548 東京都千代田区鍛冶町 2-9-12  
2-9-12 Kaji-cho Chiyoda-ku Tokyo Japan  
TEL 03-3252-0183/FAX 03-3258-1233

TOKURIKI HONTEN CO., LTD.  
<http://www.tokuriki-kanda.co.jp>

大和工場 第二技術開発部  
YAMATO Factory Technical Development Dept. No.2  
〒252-0012 神奈川県大和市深見東 1-5-14  
1-5-14 Fukamihigashi Yamato Kanagawa Japan  
TEL 046-261-6216/FAX 046-261-2828

S i l b e s t  
 シルベスト TC - 466

## 特性値

## Characteristics

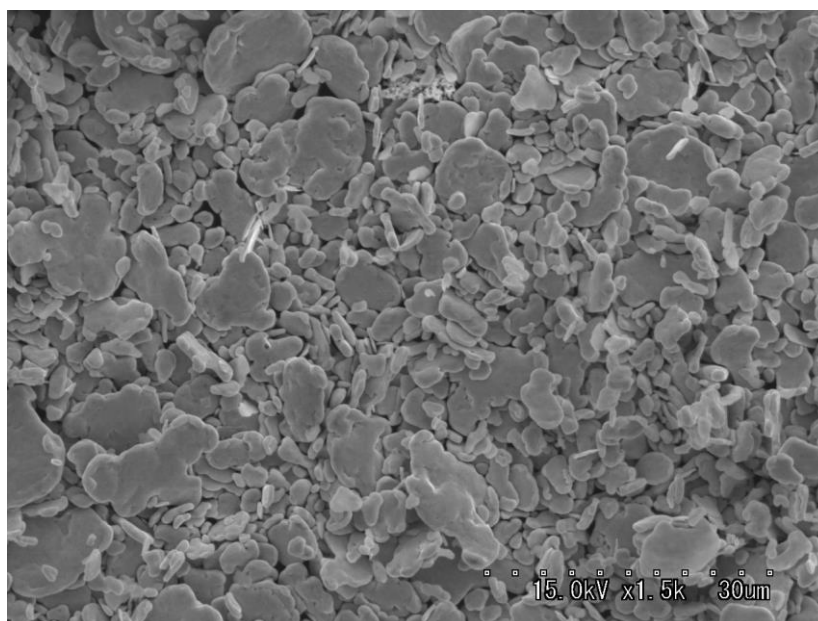
項目 Physicals	特性値 Characteristic value
平均粒径 (レーザー回折法) Average particle size (Laser diffraction)	2.5 ~ 4.5 $\mu\text{m}$
タップ密度 (充填嵩密度) Tap density (Filling bulk density)	5.8 ~ 7.2 $\text{g}/\text{cm}^3$
比表面積 (BET法) Specific surface area (BET method)	0.2 ~ 0.6 $\text{m}^2/\text{g}$

※代表値であり規格値ではありません

This data is the representative value, not the standard value.

## 電子顕微鏡写真 (×1,500)

Scanning Electron Microscope


**株式会社 徳力本店**

工業品部

Sales Dept. of Industrial Products

〒101-8548 東京都千代田区鍛冶町 2-9-12

2-9-12 Kaji-cho Chiyoda-ku Tokyo Japan

TEL 03-3252-0183/FAX 03-3258-1233

TOKURIKI HONTEN CO., LTD.

<http://www.tokuriki-kanda.co.jp>

大和工場 第二技術開発部

YAMATO Factory Technical Development Dept. No.2

〒252-0012 神奈川県大和市深見東 1-5-14

1-5-14 Fukamihigashi Yamato Kanagawa Japan

TEL 046-261-6216/FAX 046-261-2828

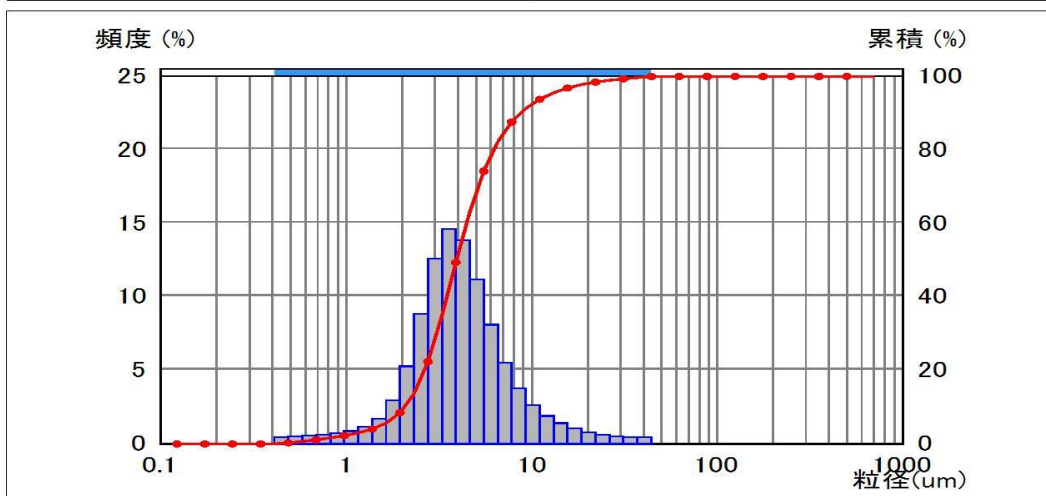


粒子径分布測定結果

Microtrac Version : 11.0.0-246V

測定回数	Avg/2	ファイル名	テクニカルデータ.dms2
サンプルID1	TC-466	レコードNo.	106
サンプルID2		備考	
測定日付	2017/04/14	測定時間(秒)	30
測定時刻	9:57	透過率(TR)	0.900

※ 要約データ ※				※ 測定条件 ※			
DV =	0.0377	MV(um)=	5.066	粒子透過性:	透過		
10%(um) =	2.066	MN(um)=	1.069	粒子形状:	非球形		
50%(um) =	3.918	MA(um)=	3.289	粒子屈折率:	2.25		
90%(um) =	8.650	CS =	1.82399	溶媒屈折率:	1.37		
		SD(um)=	2.219				



CH	粒径(um)	頻度(%)	累積(%)	CH	粒径(um)	頻度(%)	累積(%)	CH	粒径(um)	頻度(%)	累積(%)
1	704.0	0.00	100.00	18	37.00	0.34	99.68	35	1.945	2.84	8.51
2	592.0	0.00	100.00	19	31.11	0.39	99.34	36	1.635	1.61	5.67
3	497.8	0.00	100.00	20	26.16	0.50	98.95	37	1.375	1.04	4.06
4	418.6	0.00	100.00	21	22.00	0.68	98.45	38	1.156	0.75	3.02
5	352.0	0.00	100.00	22	18.50	0.94	97.77	39	0.972	0.60	2.27
6	296.0	0.00	100.00	23	15.56	1.29	96.83	40	0.818	0.51	1.67
7	248.9	0.00	100.00	24	13.08	1.78	95.54	41	0.688	0.45	1.16
8	209.3	0.00	100.00	25	11.00	2.50	93.76	42	0.578	0.39	0.71
9	176.0	0.00	100.00	26	9.250	3.65	91.26	43	0.486	0.32	0.32
10	148.0	0.00	100.00	27	7.778	5.41	87.61	44	0.409	0.00	0.00
11	124.5	0.00	100.00	28	6.541	7.99	82.20	45	0.344	0.00	0.00
12	104.7	0.00	100.00	29	5.500	11.08	74.21	46	0.289	0.00	0.00
13	88.00	0.00	100.00	30	4.625	13.75	63.13	47	0.243	0.00	0.00
14	74.00	0.00	100.00	31	3.889	14.49	49.38	48	0.204	0.00	0.00
15	62.23	0.00	100.00	32	3.270	12.49	34.89	49	0.172	0.00	0.00
16	52.33	0.00	100.00	33	2.750	8.74	22.40	50	0.145	0.00	0.00
17	44.00	0.32	100.00	34	2.312	5.15	13.66				



株式会社 徳力本店

工業品部  
Sales Dept. of Industrial Products  
〒101-8548 東京都千代田区鍛冶町 2-9-12  
2-9-12 Kaji-cho Chiyoda-ku Tokyo Japan  
TEL 03-3252-0183/FAX 03-3258-1233

TOKURIKI HONTEN CO., LTD.  
<http://www.tokuriki-kanda.co.jp>

大和工場 第二技術開発部  
YAMATO Factory Technical Development Dept. No.2  
〒252-0012 神奈川県大和市深見東 1-5-14  
1-5-14 Fukamihigashi Yamato Kanagawa Japan  
TEL 046-261-6216/FAX 046-261-2828

S i l b e s t  
 シルベスト TC - 756

## 特性値

## Characteristics

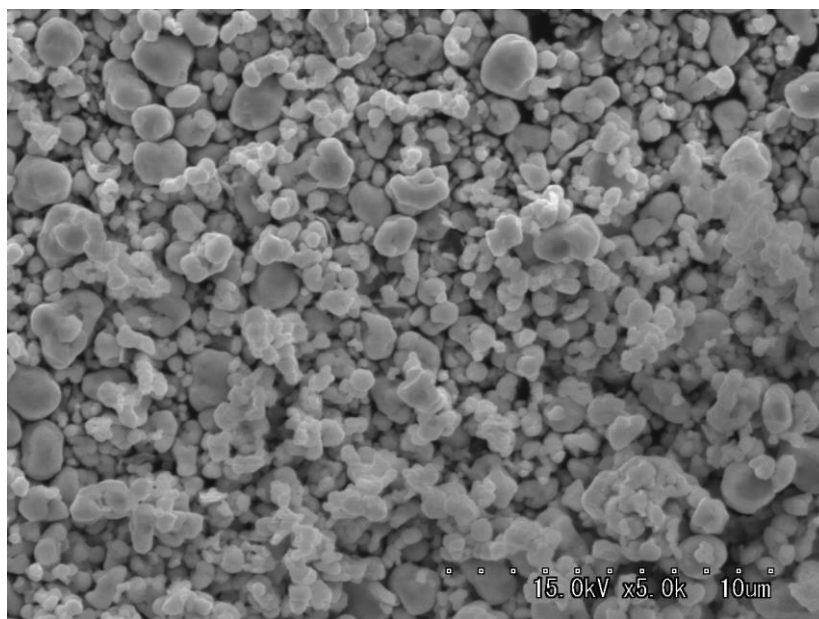
項目 Physicals	特性値 Characteristic value
平均粒径 (レーザー回折法) Average particle size (Laser diffraction)	1.0 ~ 3.5 $\mu\text{m}$
タップ密度 (充填嵩密度) Tap density (Filling bulk density)	2.0 ~ 5.5 $\text{g}/\text{cm}^3$
比表面積 (BET法) Specific surface area (BET method)	0.5 ~ 2.0 $\text{m}^2/\text{g}$

※代表値であり規格値ではありません

This data is the representative value, not the standard value.

## 電子顕微鏡写真 (×5,000)

Scanning Electron Microscope


**株式会社 徳力本店**

工業品部

Sales Dept. of Industrial Products

〒101-8548 東京都千代田区鍛冶町 2-9-12

2-9-12 Kaji-cho Chiyoda-ku Tokyo Japan

TEL 03-3252-0183/FAX 03-3258-1233

TOKURIKI HONTEN CO., LTD.

<http://www.tokuriki-kanda.co.jp>

大和工場 第二技術開発部

YAMATO Factory Technical Development Dept. No.2

〒252-0012 神奈川県大和市深見東 1-5-14

1-5-14 Fukamihigashi Yamato Kanagawa Japan

TEL 046-261-6216/FAX 046-261-2828



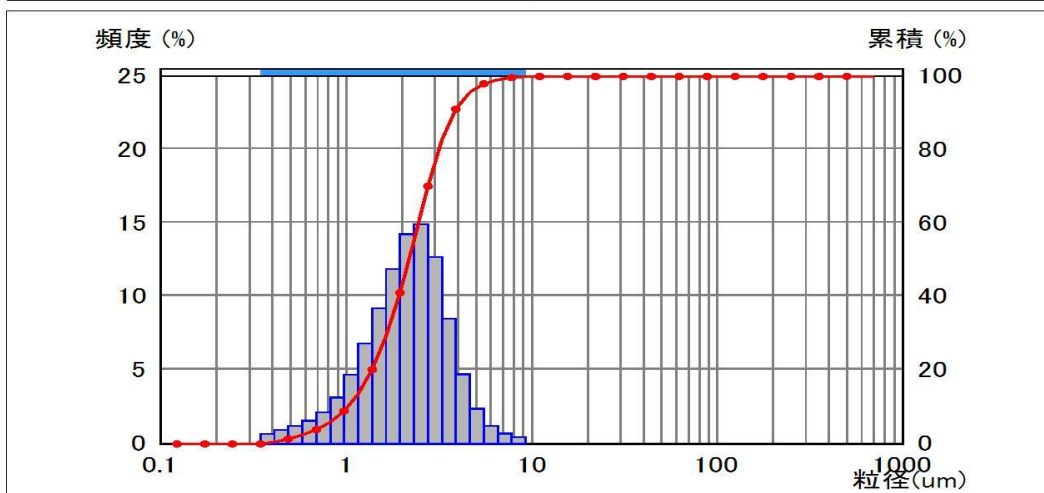


粒子径分布測定結果

Microtrac Version 11.0.0-246V

測定回数	Avg/2	ファイル名	テクニカルデータ.dms2
サンプルID1	TC-756	レコードNo.	136
サンプルID2		備考	
測定日付	2018/08/17	測定時間(秒)	30
測定時刻	11:22	透過率(TR)	0.820

※ 要約データ ※				※ 測定条件 ※			
DV =	0.0339	MV(um)=	2.337	粒子透過性:	透過		
10%(um) =	1.017	MN(um)=	0.828	粒子形状:	非球形		
50%(um) =	2.173	MA(um)=	1.756	粒子屈折率:	2.25		
90%(um) =	3.784	CS =	3.41742	溶媒屈折率:	1.37		
		SD(um)=	1.053				



CH	粒径(um)	頻度(%)	累積(%)	CH	粒径(um)	頻度(%)	累積(%)	CH	粒径(um)	頻度(%)	累積(%)
1	704.0	0.00	100.00	18	37.00	0.00	100.00	35	1.945	11.77	41.15
2	592.0	0.00	100.00	19	31.11	0.00	100.00	36	1.635	9.11	29.38
3	497.8	0.00	100.00	20	26.16	0.00	100.00	37	1.375	6.70	20.27
4	418.6	0.00	100.00	21	22.00	0.00	100.00	38	1.156	4.60	13.57
5	352.0	0.00	100.00	22	18.50	0.00	100.00	39	0.972	3.04	8.97
6	296.0	0.00	100.00	23	15.56	0.00	100.00	40	0.818	2.03	5.93
7	248.9	0.00	100.00	24	13.08	0.00	100.00	41	0.688	1.45	3.90
8	209.3	0.00	100.00	25	11.00	0.00	100.00	42	0.578	1.10	2.45
9	176.0	0.00	100.00	26	9.250	0.33	100.00	43	0.486	0.81	1.35
10	148.0	0.00	100.00	27	7.778	0.58	99.67	44	0.409	0.54	0.54
11	124.5	0.00	100.00	28	6.541	1.12	99.09	45	0.344	0.00	0.00
12	104.7	0.00	100.00	29	5.500	2.27	97.97	46	0.289	0.00	0.00
13	88.00	0.00	100.00	30	4.625	4.61	95.70	47	0.243	0.00	0.00
14	74.00	0.00	100.00	31	3.889	8.38	91.09	48	0.204	0.00	0.00
15	62.23	0.00	100.00	32	3.270	12.60	82.71	49	0.172	0.00	0.00
16	52.33	0.00	100.00	33	2.750	14.82	70.11	50	0.145	0.00	0.00
17	44.00	0.00	100.00	34	2.312	14.14	55.29				



株式会社 徳力本店

工業品部  
Sales Dept. of Industrial Products  
〒101-8548 東京都千代田区鍛冶町 2-9-12  
2-9-12 Kaji-cho Chiyoda-ku Tokyo Japan  
TEL 03-3252-0183/FAX 03-3258-1233

TOKURIKI HONTEN CO., LTD.  
<http://www.tokuriki-kanda.co.jp>

大和工場 第二技術開発部  
YAMATO Factory Technical Development Dept. No.2  
〒252-0012 神奈川県大和市深見東 1-5-14  
1-5-14 Fukamihigashi Yamato Kanagawa Japan  
TEL 046-261-6216/FAX 046-261-2828

S i l b e s t  
 シルベスト TC - 106

## 特性値

## Characteristics

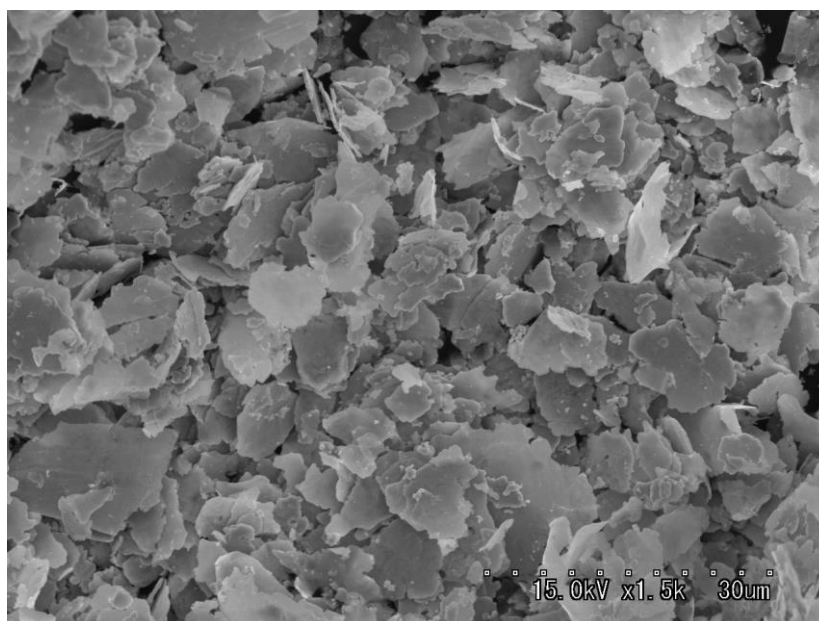
項目 Physicals	特性値 Characteristic value
平均粒径 (レーザー回折法) Average particle size (Laser diffraction)	6.0 ~ 8.5 $\mu\text{m}$
タップ密度 (充填嵩密度) Tap density (Filling bulk density)	1.0 ~ 3.0 $\text{g}/\text{cm}^3$
比表面積 (BET法) Specific surface area (BET method)	0.7 ~ 2.7 $\text{m}^2/\text{g}$

※代表値であり規格値ではありません

This data is the representative value, not the standard value.

## 電子顕微鏡写真 (×1,500)

Scanning Electron Microscope


**株式会社 徳力本店**

工業品部

Sales Dept. of Industrial Products

〒101-8548 東京都千代田区鍛冶町 2-9-12

2-9-12 Kaji-cho Chiyoda-ku Tokyo Japan

TEL 03-3252-0183/FAX 03-3258-1233

TOKURIKI HONTEN CO., LTD.

<http://www.tokuriki-kanda.co.jp>

大和工場 第二技術開発部

YAMATO Factory Technical Development Dept. No.2

〒252-0012 神奈川県大和市深見東 1-5-14

1-5-14 Fukamihigashi Yamato Kanagawa Japan

TEL 046-261-6216/FAX 046-261-2828

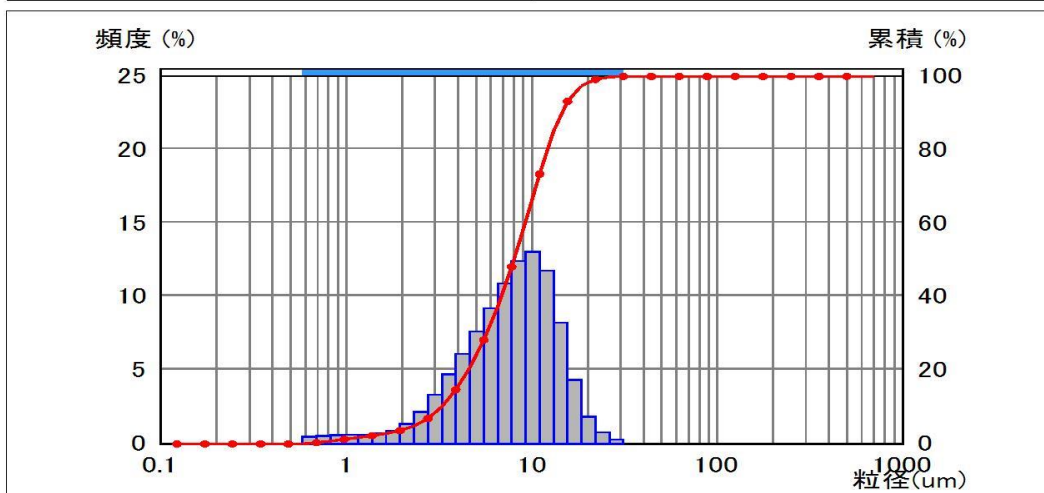


粒子径分布測定結果

Microtrac Version 11.0.0-246V

測定回数	Avg/2	ファイル名	テクニカルデータ.dms2
サンプルID1	TC-106	レコードNo.	66
サンプルID2		備考	
測定日付	2016/10/27	測定時間(秒)	30
測定時刻	9:05	透過率(TR)	0.882

※ 要約データ ※				※ 測定条件 ※			
DV =	0.0561	MV(um)=	8.503	粒子透過性:	透過		
10%(um) =	3.248	MN(um)=	1.323	粒子形状:	非球形		
50%(um) =	7.990	MA(um)=	5.651	粒子屈折率:	2.25		
90%(um) =	14.38	CS =	1.06169	溶媒屈折率:	1.37		
		SD(um)=	4.403				



CH	粒径(um)	頻度(%)	累積(%)	CH	粒径(um)	頻度(%)	累積(%)	CH	粒径(um)	頻度(%)	累積(%)
1	704.0	0.00	100.00	18	37.00	0.00	100.00	35	1.945	0.78	3.63
2	592.0	0.00	100.00	19	31.11	0.16	100.00	36	1.635	0.58	2.85
3	497.8	0.00	100.00	20	26.16	0.67	99.84	37	1.375	0.52	2.27
4	418.6	0.00	100.00	21	22.00	1.73	99.17	38	1.156	0.50	1.75
5	352.0	0.00	100.00	22	18.50	4.23	97.44	39	0.972	0.47	1.25
6	296.0	0.00	100.00	23	15.56	8.11	93.21	40	0.818	0.42	0.78
7	248.9	0.00	100.00	24	13.08	11.66	85.10	41	0.688	0.36	0.36
8	209.3	0.00	100.00	25	11.00	12.94	73.44	42	0.578	0.00	0.00
9	176.0	0.00	100.00	26	9.250	12.31	60.50	43	0.486	0.00	0.00
10	148.0	0.00	100.00	27	7.778	10.79	48.19	44	0.409	0.00	0.00
11	124.5	0.00	100.00	28	6.541	9.11	37.40	45	0.344	0.00	0.00
12	104.7	0.00	100.00	29	5.500	7.52	28.29	46	0.289	0.00	0.00
13	88.00	0.00	100.00	30	4.625	6.00	20.77	47	0.243	0.00	0.00
14	74.00	0.00	100.00	31	3.889	4.61	14.77	48	0.204	0.00	0.00
15	62.23	0.00	100.00	32	3.270	3.24	10.16	49	0.172	0.00	0.00
16	52.33	0.00	100.00	33	2.750	2.06	6.92	50	0.145	0.00	0.00
17	44.00	0.00	100.00	34	2.312	1.23	4.86				



株式会社 徳力本店

工業品部  
Sales Dept. of Industrial Products  
〒101-8548 東京都千代田区鍛冶町 2-9-12  
2-9-12 Kaji-cho Chiyoda-ku Tokyo Japan  
TEL 03-3252-0183/FAX 03-3258-1233

TOKURIKI HONTEN CO., LTD.  
<http://www.tokuriki-kanda.co.jp>

大和工場 第二技術開発部  
YAMATO Factory Technical Development Dept. No.2  
〒252-0012 神奈川県大和市深見東 1-5-14  
1-5-14 Fukamihigashi Yamato Kanagawa Japan  
TEL 046-261-6216/FAX 046-261-2828



S i l b e s t  
シルベスト TC - 25A

## 特性値

## Characteristics

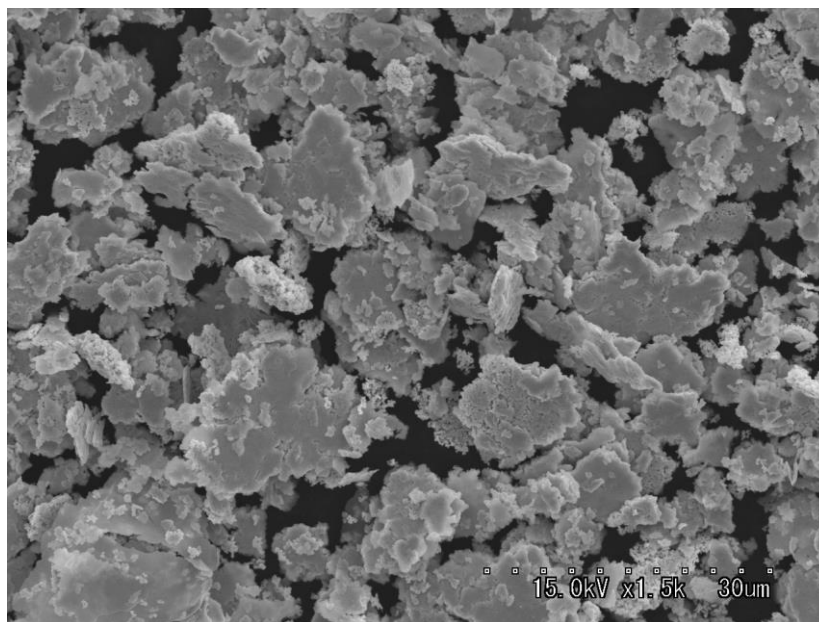
項目 Physicals	特性値 Characteristic value
平均粒径 (レーザー回折法) Average particle size (Laser diffraction)	5.0 ~ 9.0 $\mu\text{m}$
タップ密度 (充填嵩密度) Tap density (Filling bulk density)	2.5 ~ 4.5 $\text{g}/\text{cm}^3$
比表面積 (BET法) Specific surface area (BET method)	1.0 ~ 3.0 $\text{m}^2/\text{g}$

※代表値であり規格値ではありません

This data is the representative value, not the standard value.

## 電子顕微鏡写真 (×1,500)

Scanning Electron Microscope



株式会社 徳力本店

工業品部

Sales Dept. of Industrial Products

〒101-8548 東京都千代田区鍛冶町 2-9-12

2-9-12 Kaji-cho Chiyoda-ku Tokyo Japan

TEL 03-3252-0183/FAX 03-3258-1233

TOKURIKI HONTEN CO., LTD.

<http://www.tokuriki-kanda.co.jp>

大和工場 第二技術開発部

YAMATO Factory Technical Development Dept. No.2

〒252-0012 神奈川県大和市深見東 1-5-14

1-5-14 Fukamihigashi Yamato Kanagawa Japan

TEL 046-261-6216/FAX 046-261-2828

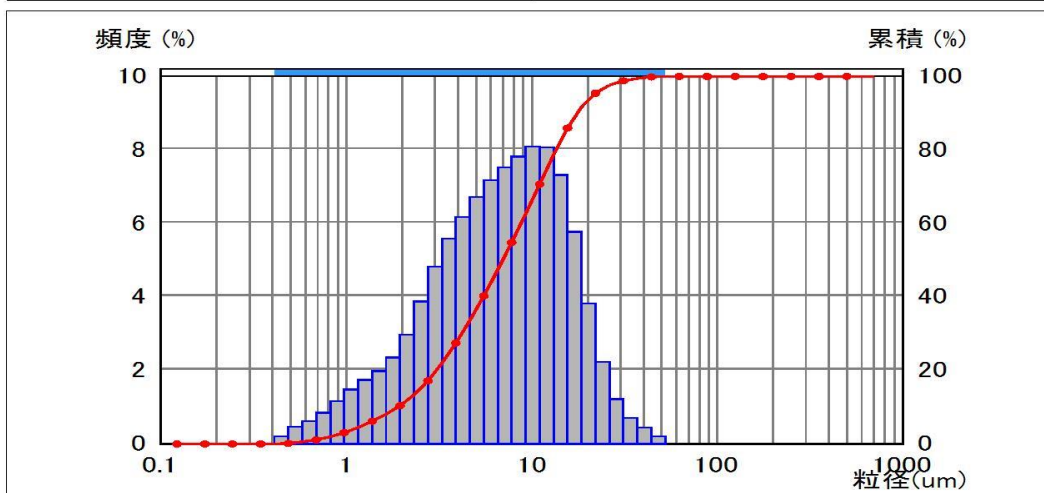


粒子径分布測定結果

Microtrac Version 11.0.0-246V

測定回数	Avg/2	ファイル名	テクニカルデータ.dms2
サンプルID1	TC-25A	レコードNo.	20
サンプルID2		備考	
測定日付	2016/04/20	測定時間(秒)	30
測定時刻	9:27	透過率(TR)	0.902

※ 要約データ ※				※ 測定条件 ※			
DV =	0.0371	MV(um)=	8.690	粒子透過性:	透過		
10%(um) =	1.890	MN(um)=	0.967	粒子形状:	非球形		
50%(um) =	6.955	MA(um)=	4.125	粒子屈折率:	2.25		
90%(um) =	17.49	CS =	1.45447	溶媒屈折率:	1.37		
		SD(um)=	6.098				



CH	粒径(um)	頻度(%)	累積(%)	CH	粒径(um)	頻度(%)	累積(%)	CH	粒径(um)	頻度(%)	累積(%)
1	704.0	0.00	100.00	18	37.00	0.66	99.45	35	1.945	2.30	10.41
2	592.0	0.00	100.00	19	31.11	1.17	98.79	36	1.635	1.93	8.11
3	497.8	0.00	100.00	20	26.16	2.18	97.62	37	1.375	1.69	6.18
4	418.6	0.00	100.00	21	22.00	3.77	95.44	38	1.156	1.43	4.49
5	352.0	0.00	100.00	22	18.50	5.72	91.67	39	0.972	1.11	3.06
6	296.0	0.00	100.00	23	15.56	7.27	85.95	40	0.818	0.80	1.95
7	248.9	0.00	100.00	24	13.08	8.02	78.68	41	0.688	0.57	1.15
8	209.3	0.00	100.00	25	11.00	8.04	70.66	42	0.578	0.42	0.58
9	176.0	0.00	100.00	26	9.250	7.77	62.62	43	0.486	0.16	0.16
10	148.0	0.00	100.00	27	7.778	7.47	54.85	44	0.409	0.00	0.00
11	124.5	0.00	100.00	28	6.541	7.12	47.38	45	0.344	0.00	0.00
12	104.7	0.00	100.00	29	5.500	6.67	40.26	46	0.289	0.00	0.00
13	88.00	0.00	100.00	30	4.625	6.12	33.59	47	0.243	0.00	0.00
14	74.00	0.00	100.00	31	3.889	5.53	27.47	48	0.204	0.00	0.00
15	62.23	0.00	100.00	32	3.270	4.77	21.94	49	0.172	0.00	0.00
16	52.33	0.15	100.00	33	2.750	3.83	17.17	50	0.145	0.00	0.00
17	44.00	0.40	99.85	34	2.312	2.93	13.34				



株式会社 徳力本店

工業品部  
Sales Dept. of Industrial Products  
〒101-8548 東京都千代田区鍛冶町 2-9-12  
2-9-12 Kaji-cho Chiyoda-ku Tokyo Japan  
TEL 03-3252-0183/FAX 03-3258-1233

TOKURIKI HONTEN CO., LTD.  
<http://www.tokuriki-kanda.co.jp>

大和工場 第二技術開発部  
YAMATO Factory Technical Development Dept. No.2  
〒252-0012 神奈川県大和市深見東 1-5-14  
1-5-14 Fukamihigashi Yamato Kanagawa Japan  
TEL 046-261-6216/FAX 046-261-2828

S i l b e s t  
 シルベスト TC - 20V

## 特性値

## Characteristics

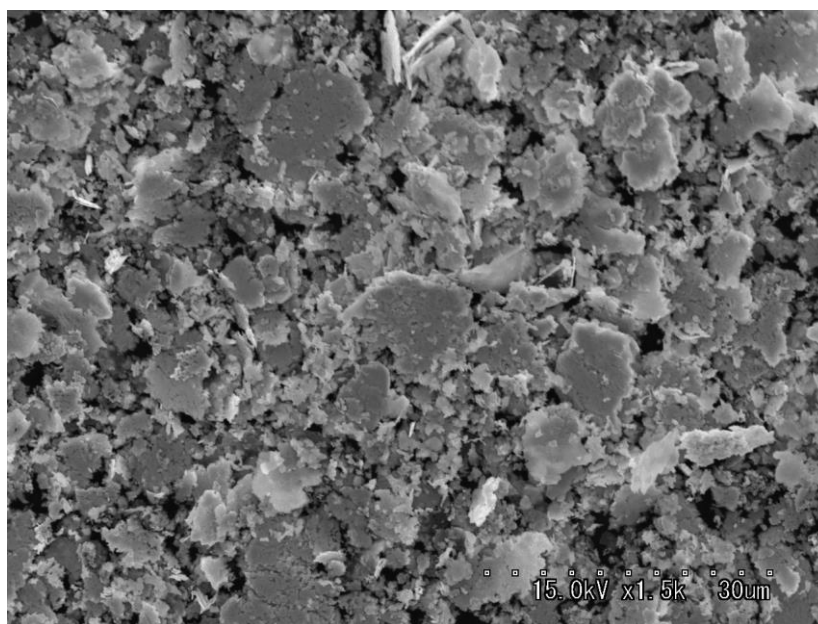
項目 Physicals	特性値 Characteristic value
平均粒径 (レーザー回折法) Average particle size (Laser diffraction)	2.0 ~ 5.0 $\mu\text{m}$
タップ密度 (充填嵩密度) Tap density (Filling bulk density)	2.0 ~ 4.0 $\text{g}/\text{cm}^3$
比表面積 (BET法) Specific surface area (BET method)	1.5 ~ 3.0 $\text{m}^2/\text{g}$

※代表値であり規格値ではありません

This data is the representative value, not the standard value.

## 電子顕微鏡写真 (×1,500)

Scanning Electron Microscope


**株式会社 徳力本店**

工業品部

Sales Dept. of Industrial Products

〒101-8548 東京都千代田区鍛冶町 2-9-12

2-9-12 Kaji-cho Chiyoda-ku Tokyo Japan

TEL 03-3252-0183/FAX 03-3258-1233

TOKURIKI HONTEN CO., LTD.

<http://www.tokuriki-kanda.co.jp>

大和工場 第二技術開発部

YAMATO Factory Technical Development Dept. No.2

〒252-0012 神奈川県大和市深見東 1-5-14

1-5-14 Fukamihigashi Yamato Kanagawa Japan

TEL 046-261-6216/FAX 046-261-2828

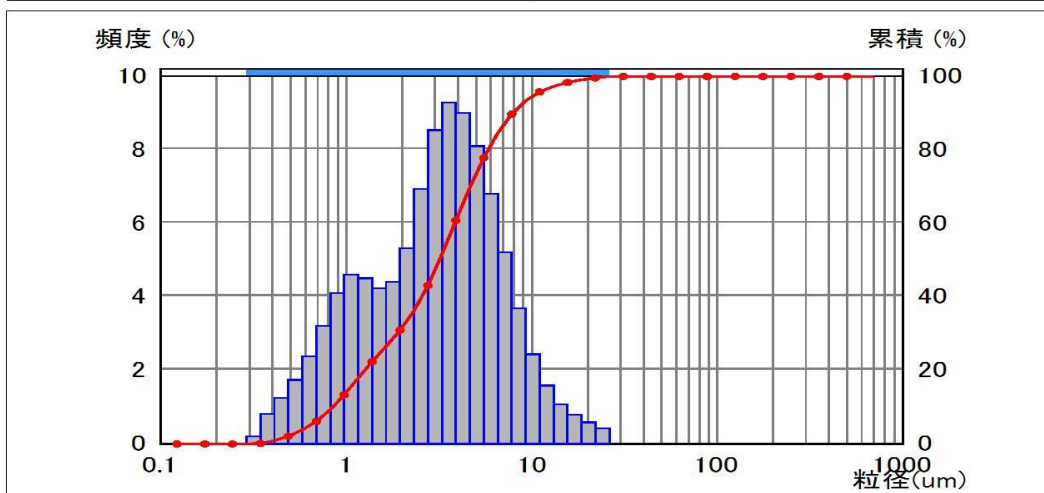


粒子径分布測定結果

Microtrac Version 11.0.0-246V

測定回数	Avg/2	ファイル名	テクニカルデータ.dms2
サンプルID1	TC-20V	レコードNo.	19
サンプルID2		備考	
測定日付	2016/03/15	測定時間(秒)	30
測定時刻	9:59	透過率(TR)	0.901

※ 要約データ ※				※ 測定条件 ※			
DV =	0.0192	MV(um)=	3.969	粒子透過性:	透過		
10%(um) =	0.844	MN(um)=	0.667	粒子形状:	非球形		
50%(um) =	3.172	MA(um)=	1.958	粒子屈折率:	2.25		
90%(um) =	7.865	CS =	3.06375	溶媒屈折率:	1.37		
		SD(um)=	2.682				



CH	粒径(um)	頻度(%)	累積(%)	CH	粒径(um)	頻度(%)	累積(%)	CH	粒径(um)	頻度(%)	累積(%)
1	704.0	0.00	100.00	18	37.00	0.00	100.00	35	1.945	4.36	30.94
2	592.0	0.00	100.00	19	31.11	0.00	100.00	36	1.635	4.19	26.58
3	497.8	0.00	100.00	20	26.16	0.38	100.00	37	1.375	4.46	22.39
4	418.6	0.00	100.00	21	22.00	0.54	99.62	38	1.156	4.56	17.93
5	352.0	0.00	100.00	22	18.50	0.74	99.08	39	0.972	4.06	13.37
6	296.0	0.00	100.00	23	15.56	1.03	98.34	40	0.818	3.17	9.31
7	248.9	0.00	100.00	24	13.08	1.54	97.31	41	0.688	2.33	6.14
8	209.3	0.00	100.00	25	11.00	2.39	95.77	42	0.578	1.69	3.81
9	176.0	0.00	100.00	26	9.250	3.64	93.38	43	0.486	1.20	2.12
10	148.0	0.00	100.00	27	7.778	5.17	89.74	44	0.409	0.77	0.92
11	124.5	0.00	100.00	28	6.541	6.75	84.57	45	0.344	0.15	0.15
12	104.7	0.00	100.00	29	5.500	8.05	77.82	46	0.289	0.00	0.00
13	88.00	0.00	100.00	30	4.625	8.95	69.77	47	0.243	0.00	0.00
14	74.00	0.00	100.00	31	3.889	9.24	60.82	48	0.204	0.00	0.00
15	62.23	0.00	100.00	32	3.270	8.49	51.58	49	0.172	0.00	0.00
16	52.33	0.00	100.00	33	2.750	6.88	43.09	50	0.145	0.00	0.00
17	44.00	0.00	100.00	34	2.312	5.27	36.21				



株式会社 徳力本店

工業品部  
Sales Dept. of Industrial Products  
〒101-8548 東京都千代田区鍛冶町 2-9-12  
2-9-12 Kaji-cho Chiyoda-ku Tokyo Japan  
TEL 03-3252-0183/FAX 03-3258-1233

TOKURIKI HONTEN CO., LTD.  
<http://www.tokuriki-kanda.co.jp>

大和工場 第二技術開発部  
YAMATO Factory Technical Development Dept. No.2  
〒252-0012 神奈川県大和市深見東 1-5-14  
1-5-14 Fukamihigashi Yamato Kanagawa Japan  
TEL 046-261-6216/FAX 046-261-2828



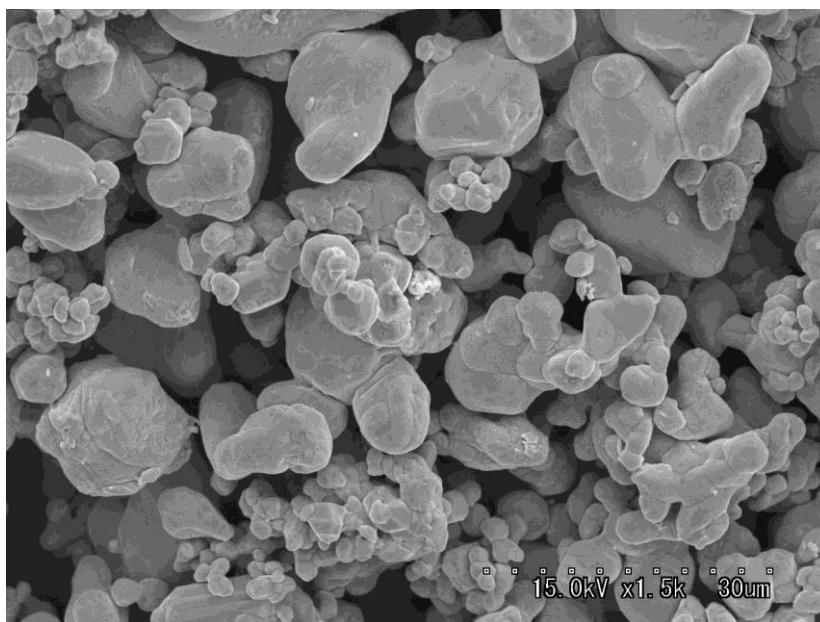
## 電解銀粉

## 特性値

項目	特性値
形状	不定形
平均粒径	※2) 分級製品

※2) ご指定の粒径にて分級いたします

電子顕微鏡写真 (×1,500)



株式会社 徳力本店

工業品部

Sales Dept. of Industrial Products

〒101-8548 東京都千代田区鍛冶町 2-9-12

2-9-12 Kaji-cho Chiyoda-ku Tokyo Japan

TEL 03-3252-0183/FAX 03-3258-1233

TOKURIKI HONTEN CO., LTD.

<http://www.tokuriki-kanda.co.jp>

大和工場 第二技術開発部

YAMATO Factory Technical Development Dept. No.2

〒252-0012 神奈川県大和市深見東 1-5-14

1-5-14 Fukamihigashi Yamato Kanagawa Japan

TEL 046-261-6216/FAX 046-261-2828